

**BD, ILLU,  
DE BEAUX  
DÉBUTS !**





DET (Olivier DETHIER, dit)

# PAGE1, ... ET DE TROIS !

Voici le troisième numéro de « PAGE1, » avec une sélection de onze auteurs choisis par notre jury de professionnels, jury ravi par la qualité des travaux que nous avons reçus. Si la quantité des travaux proposés reste équivalente, la qualité, elle, ne cesse d'augmenter. Vous en jugerez par vous-même. Le constat s'impose : il y a, en Province de Liège et en Wallonie, un véritable vivier de jeunes talents. Pour ce numéro nous avons en effet, en plus des Hautes écoles artistiques de la Province de Liège, sollicité la participation de l'Académie des Beaux Arts de Tournai qui s'est montrée enthousiaste à notre appel à projets si l'on en juge par la quantité et la qualité des travaux qu'elle a soumis à l'appréciation du jury.

Avec ce troisième numéro, la continuité de notre action peut déjà être analysée, une certaine forme de bilan tirée. D'évidence celui-ci s'avère positif, plusieurs auteurs publiés dans les deux premiers numéros, un peu grâce à nous mais surtout grâce à leur talent, sont entrés de plain-pied dans le monde du travail et du professionnalisme. Nous en sommes heureux, c'était le but recherché. Ensuite la continuité. Bien sûr, il convient de poursuivre l'initiative « PAGE1, » mais aussi devenir un véritable outil d'aide aux jeunes auteurs, notamment à travers la mise en place de plusieurs colloques, conférences, rencontres sur les thèmes directement liés aux problématiques de la création professionnelle : les Droits d'auteurs, le Droit fiscal, la Culture dans ses implications économiques, et plus généralement la place des auteurs dans le monde de l'édition.

Ce troisième numéro ainsi que les deux précédents « PAGE1 » feront une nouvelle fois l'expérience du terrain lors des grands festivals francophones BD et Illu de 2013 : Angoulême, St Malo, Bruxelles, Namur, Montreuil, etc... Ils sont aussi envoyés à un maximum de maisons d'édition et de professionnels du graphisme.

« PAGE1 » se veut plus que jamais le « chaînon manquant » entre l'école et l'insertion professionnelle.

Paul-Emile Mottard  
Député provincial en charge de la Culture

# UN OUTIL...

**Page 1**, ambitionne d'être un outil. Un outil au service des jeunes créateurs en bande dessinée et illustration ; un outil à disposition des milieux professionnels. Un outil n'est pas une fin en soi mais un moyen qui se construit, se perfectionne, s'améliore et s'adapte au fil du temps, des circonstances et en fonction des utilisateurs. Cette publication sera donc ce que les créateurs en feront et tentera de répondre aux attentes des employeurs potentiels.

## Pour les « jeunes créateurs »

La publication entend conférer un impact promotionnel aux travaux de jeunes créateurs. « Jeunes » n'est pas, au sens strict, une question d'âge. Quelqu'un qui se lance dans la bande dessinée ou l'illustration avec une réelle visée artistique et professionnelle est le bienvenu, d'où qu'il vienne. Un règle d'or : les projets présentés ne peuvent avoir été publiés auparavant.

Les étudiants des filières spécialisées ou ceux qui en sont sortis récemment sont bien sûr les premiers concernés. Mais pas les seuls. Le talent peut parfois prendre d'autres chemins...

## Aucune exclusive de genre

Un adage en vigueur auprès des chefs coqs prétend qu'il n'y a que deux cuisines au monde : la bonne et la mauvaise. Et si cela s'appliquait aussi à notre domaine ? Mauvais projet bassement commercial contre vertueuse et talentueuse avant-garde ? Solides ficelles rentables contre fantaisie échevelée ? Faux débat. Aucun genre n'est adopté ou écarté par principe. Seules la qualité et la cohérence des projets prévalent.



Camille RICARD

4



Justine FORTEMAISON

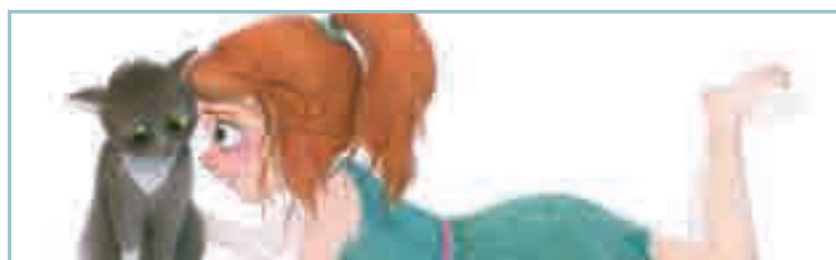
8



Simon LEFEBVRE

12

# Onze auteurs



Axelle VANHOOF

16



Benjamin SPANI

20



Emilie BARTIAUX

24



Florent DEBIEVE

28



Xan Fan HAROTIN

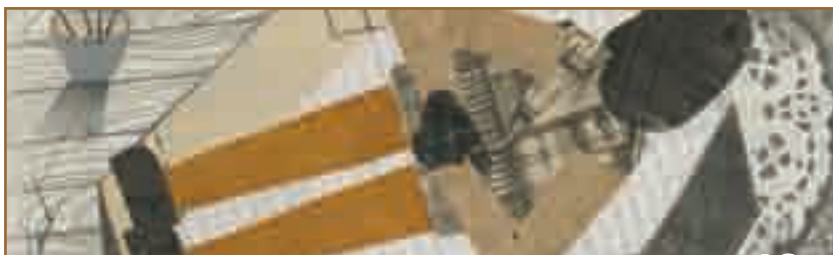
32



Olivier DETHIER

36

# rs à suivre



Lambert VANNESTE

40



FOLIVÉLI (Jonathan GAJAN, dit le)

44



Appel à projets

48

Pour sélectionner, parmi les travaux présentés, ceux qui sont publiés, un jury de professionnels est constitué : éditeurs, spécialistes, membres d'autres jurys prestigieux, bibliothécaires, enseignants, auteurs confirmés... La tâche du jury ne se limite pas à un tri. Il apporte aussi des conseils, des remarques argumentées aussi bien sur les travaux acceptés que sur les écartés. A noter que des projets refusés peuvent être représentés pour une autre édition s'ils ont été retravaillés sur base de critères professionnels (erreurs techniques, incohérences graphiques ou narratives, etc.). Voir l'appel à projets pour le prochain n° en page 48.

## Remerciements

La mise sur pied de ce projet éditorial **Page 1**, serait impossible sans la sympathique et active collaboration des Hautes Ecoles liégeoises que sont l'Académie des Beaux-Arts (Ecole Supérieure) et l'Institut Saint-Luc, ainsi que l'Académie des Beaux-arts de Tournai. Nous remercions chaleureusement leurs directions et leurs enseignants. Merci aussi aux membres du jury, au Service graphisme du S.P.I.C. (Service de Promotion, d'Information et de Communication de l'Enseignement de la Province de Liège) et à l'Imprimerie provinciale des Hauts-Sarts. La sélection et la mise en évidence des jeunes talents seraient impossibles sans eux.

## Contacts

Service Culture de la Province de Liège,  
15 rue des Croisiers à 4000 Liège

M. Yves Leclercq, tél. 04 232 86 11  
yves.leclercq@provincedeliege.be

M. Philippe Brau, tél. 04 232 86 14  
philippe.brau@provincedeliege.be

## Conception graphique

Eric Vanham, tél. 04 330 74 26  
eric.vanham@provincedeliege.be



# Camille RICARD

Née dans le Sud de la France, Camille a aujourd'hui posé ses valises à Tournai. En chemin, elle a croisé – grâce, notamment, à la bédéthèque parentale – Rosinski, Bilal, Moebius, Toppi, Andreas... Puis elle a carburé aux mangas (« énormément ») et retenu des auteurs comme Katsuhiro Otoma, Masamune Shirow. Philosophie de vie et de création : « J'adore ce qui sort des rangs et qui nous montre que l'on peut tout faire tant qu'on y croit ». Même, comme ci-après, réinventer des histoires de sorcière.

Chaussée de Douai, 146, bte 22  
7500 Tournai  
Tél. 0033 (0)6 71 33 11 22  
camille.romanoric@hotmail.fr

IL ÉTAIT UNE FOIS



UNE MÉCHANTE SORCIÈRE

ELLE ÉTAIT TRÈS MAUVAISE



ET VIVAIT RECLUSE DANS LA FORÊT...

ENCORE AUJOURD'HUI ELLE Y CULTIVE, UN POTAGER MAGNIFIQUE DONT LES LEGUMES SONT D'UN DÉLICE SANS PARÉIL...



ET TIRENT LEUR GOÛT

DU CADAVRE DES ENFANTS DONT ELLE SE SERT COMME ENGRAIS



SI PAR MALHEUR L'UN D'EUX S'AVENTURE SEUL DANS LES BOIS



ELLE L'ENVOÛTE AFIN QU'IL S'Y PERDE



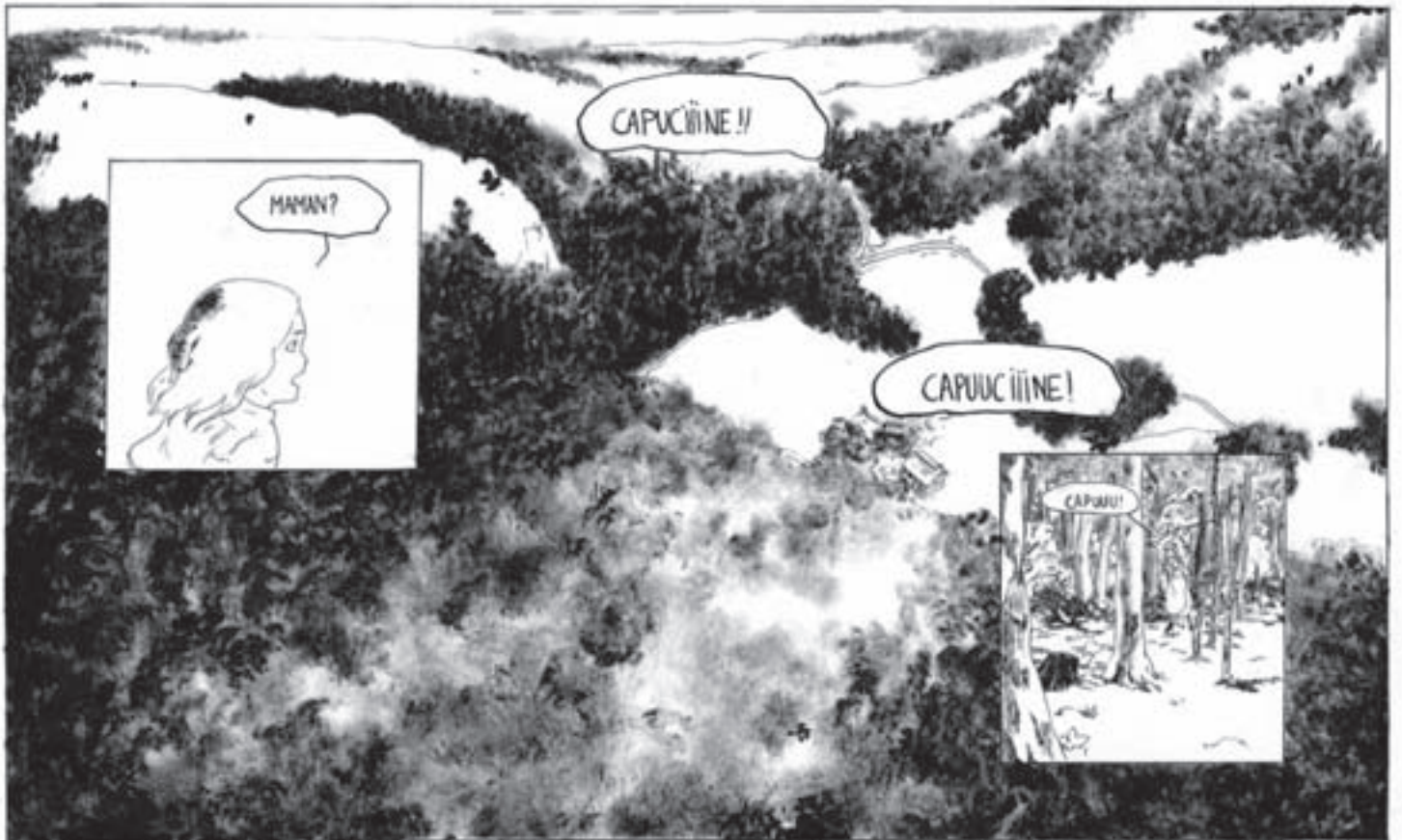
LORSQU'ENFIN ELLE LE TROUVE...



ELLE SE GLISSE SOURNOISEMENT DERRIÈRE LUI



LUI ATTRAPE LE BRAS.



MAMAN?

CAPUCIINE !!

CAPUCIINE!



CAPUCI!



MAMAN !  
TE SUIS LÀ!

NE T'EN FAS PAS  
IL N'Y A PLUS RIEN  
À CRAINDRE!



CAPUCINE MA CHÉRIE, REVIENTS !  
C'EST DANGEREUX ICI!



CAPUCINE JE T'EN PRIE!







# Justine FORTEMAISON

Faut-il le dire ? Elle adore les oranges et les couleurs qui pétillent ! Elle aime aussi dessiner les chats, les cartes postales, les livres-jeux, les mômes... Gentille Justine ? Attention à son côté *malheurs de la vertu* : elle raffole des « batraciens gluants » et des « ambiances rétro (voire un peu kitsch) ». Sources d'inspiration ? « Le voyage, les gens, les cultures, le monde qui m'entoure ». Tout cela revisité via la peinture, les collages, l'aquarelle, la photo ou le numérique.

Avenue des Acacias, 29  
4120 Rotheux  
Tél. 0472 53 61 52  
justine.fortemaison@gmail.com  
vitamineorange.blogspot.com



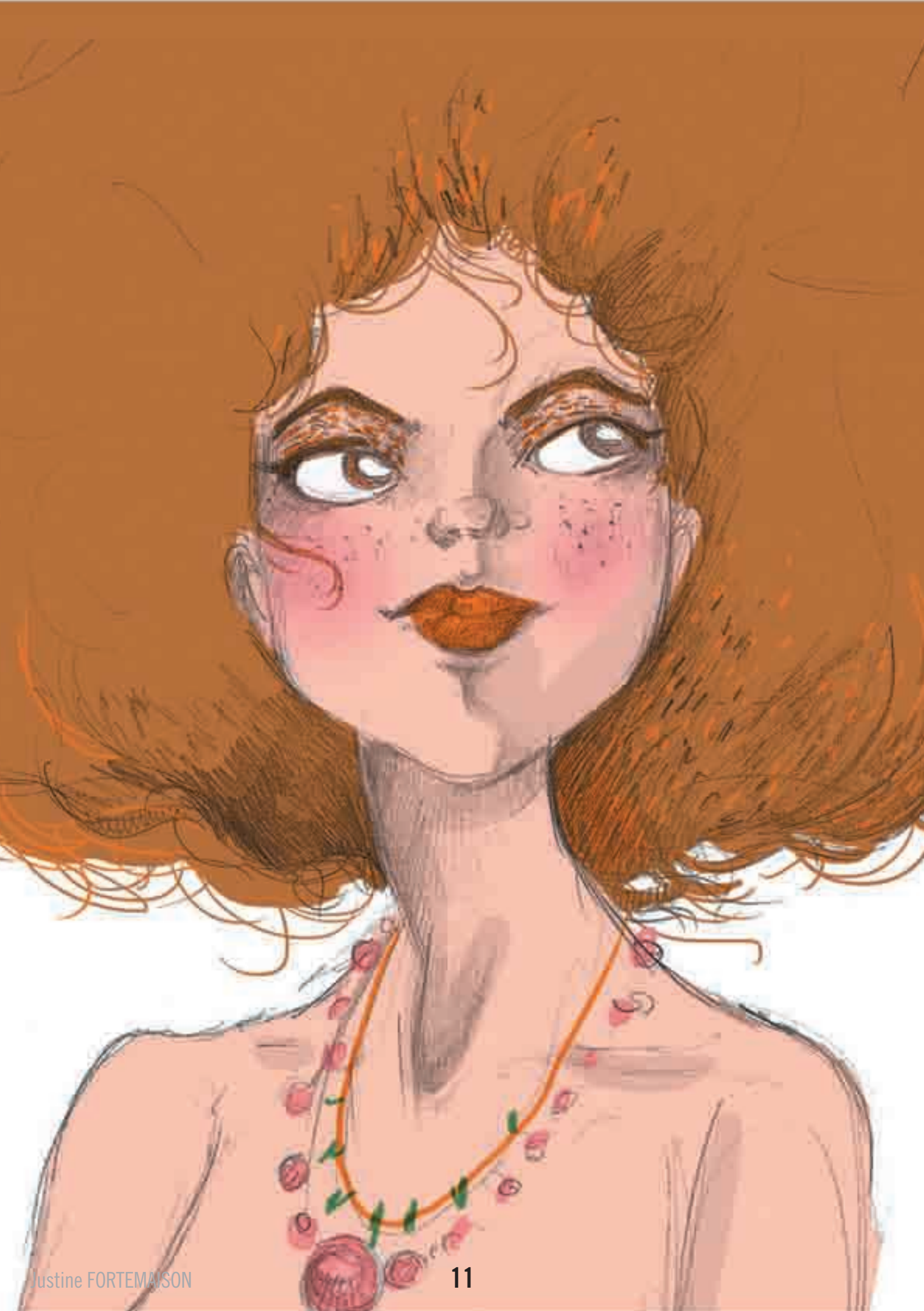
**P**ingouin



**R**enard





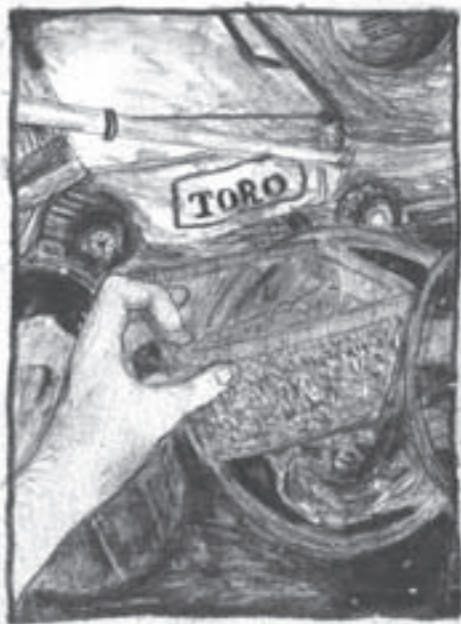
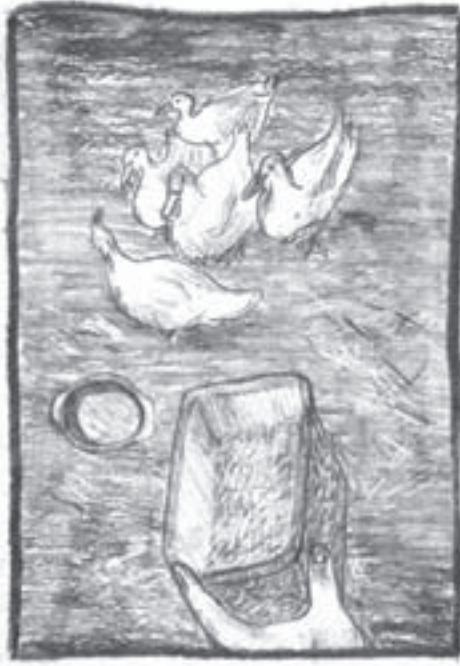


# Simon LEFEBVRE

Passionné d'art dès son plus jeune âge, Simon s'intéresse beaucoup à l'environnement et à la nature. Est-ce cette fibre qui l'a fait se détourner d'une formation en 3 D ? « Beaucoup trop d'heures à passer devant l'écran ». Simon préfère mettre un peu de lui dans chaque illustration, en s'inspirant de ce qui l'entoure, avec fantaisie et imaginaire. Il apprécie beaucoup Ronald Searle, Jules Pascin, Jan Sanders, Jackson Pollock, Henry Moore... Et de citer Klee : « L'art ne reproduit pas le visible, il rend visible ».

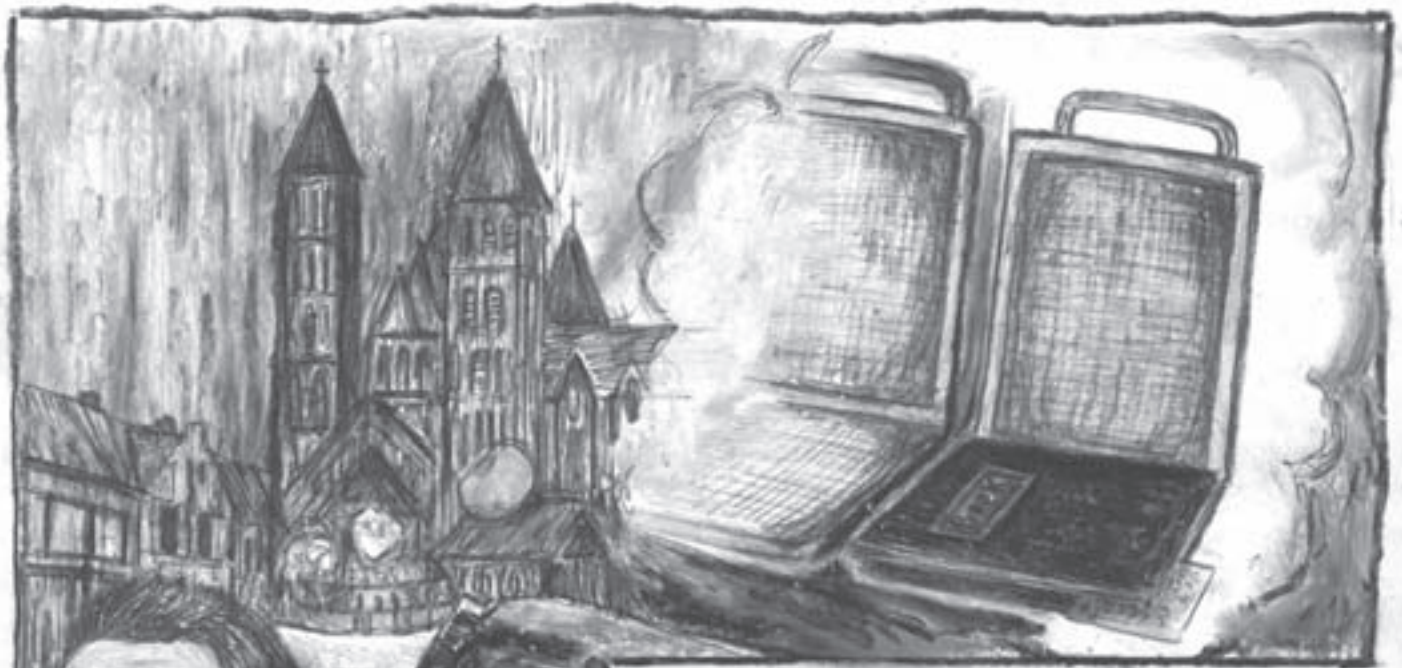
Rue Bacotterie 12  
7760 Celles (Tournai)  
Tél. 0478 07 02 45  
simon\_24\_lefebvre@hotmail.fr













## Axelle VANHOOF

Née dans le Nord de la France, Axelle a « toujours eu un pied en Belgique ». Elle y a donc fait ses études. L'univers jeunesse est son monde, les crayons de couleurs ses outils favoris : « ils me permettent d'exprimer avec douceur les histoires qui trottent dans ma tête ». Parmi ses références fondatrices, Axelle cite Alexandra Huard, Delphine Durand, Frédéric Pillot, Annette Marnat, Pascal Campion, Aurélie Neyret, Matthieu Forichon...

Square Fénelon, 2 F - 59510 Hem

Tél. 0033 (0)6 84 13 81 06

[axellevanhoof@hotmail.fr](mailto:axellevanhoof@hotmail.fr)

[axellevanhoof.blogspot.com](http://axellevanhoof.blogspot.com)







# Benjamin SPANI

« J'aime jouer avec la réalité, la simplifier, sublimer certains de ses instants, en modifiant formes, éléments, lumière. Le noir et blanc permet une liberté énorme, pour le graphisme, l'ambiance lumineuse, la simplification. J'ai toujours aimé la force dégagée par les vieilles photos noir et blanc, avec cette vibration qui s'en dégage parfois, créant un sentiment de vie... C'est ce sentiment que j'essaie d'installer dans mon travail : capter un moment de vie, sans qu'il paraisse figé, fixe ».

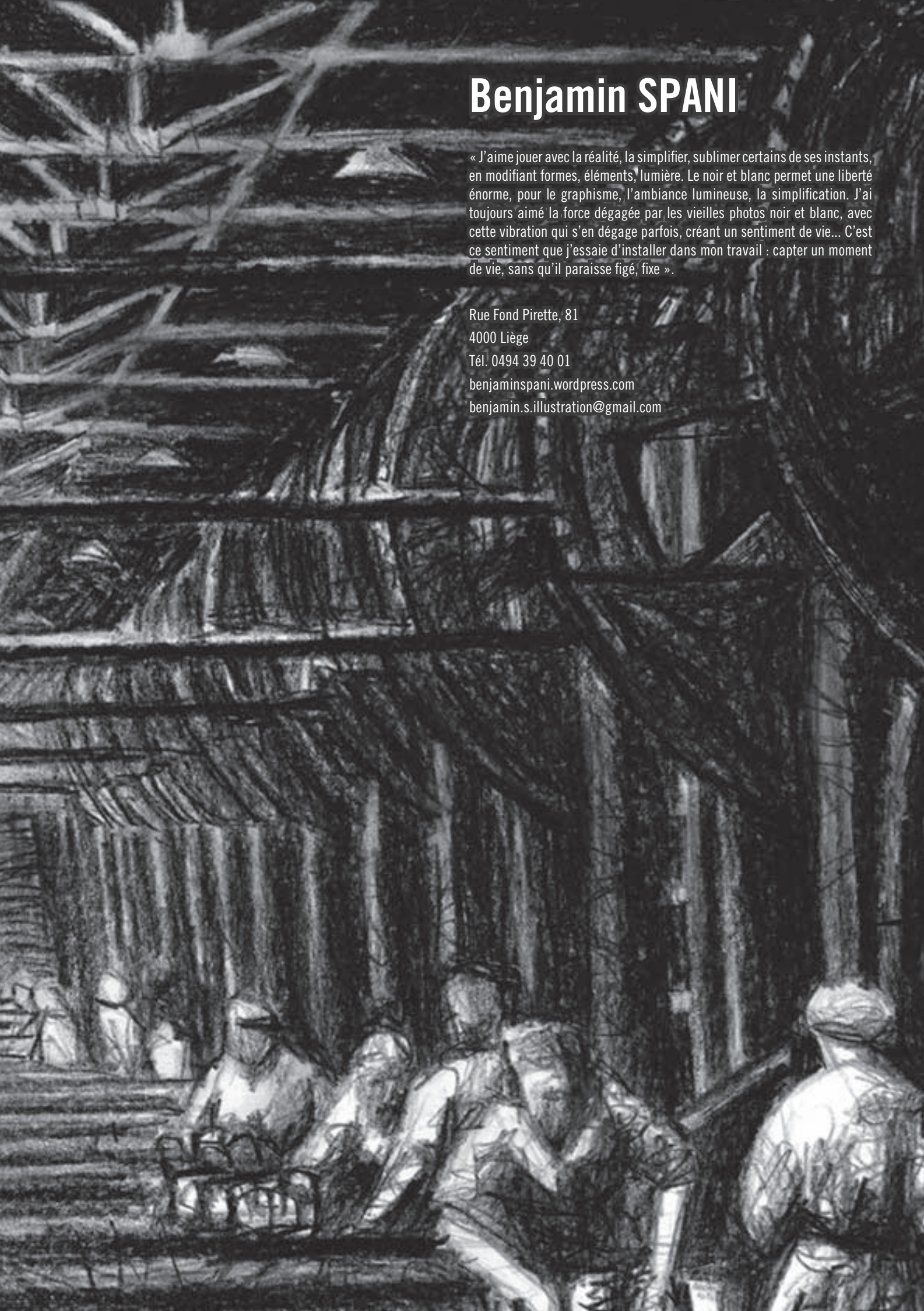
Rue Fond Pirette, 81

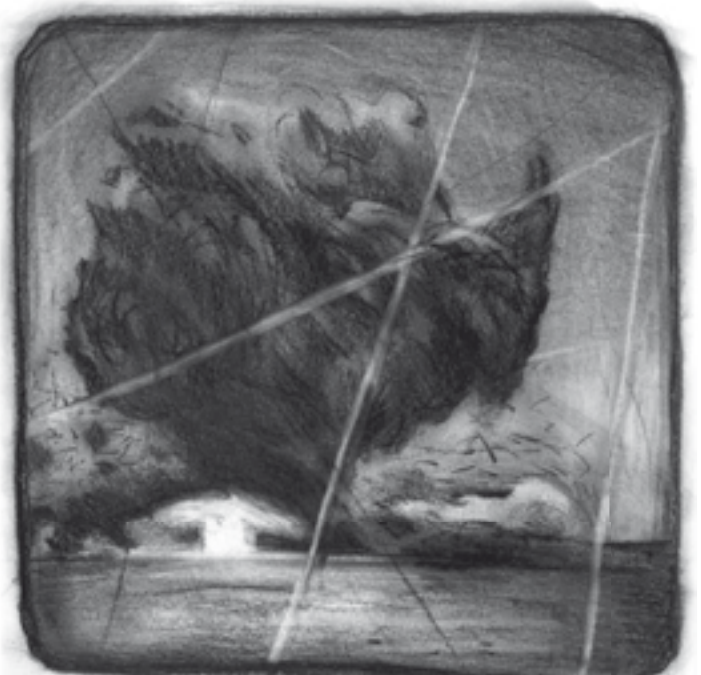
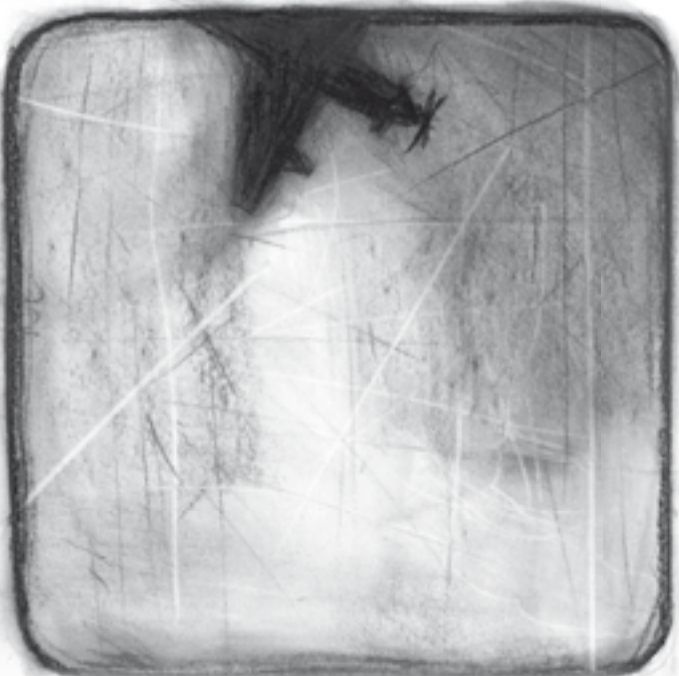
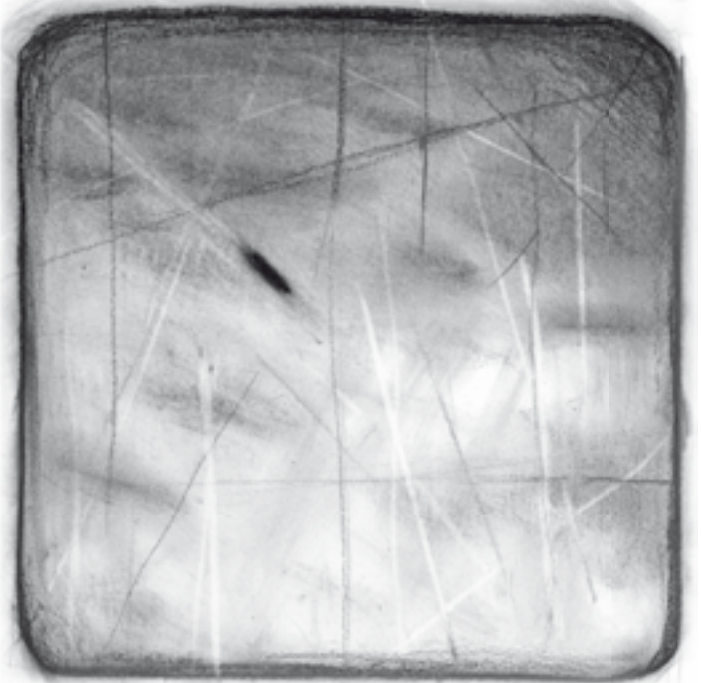
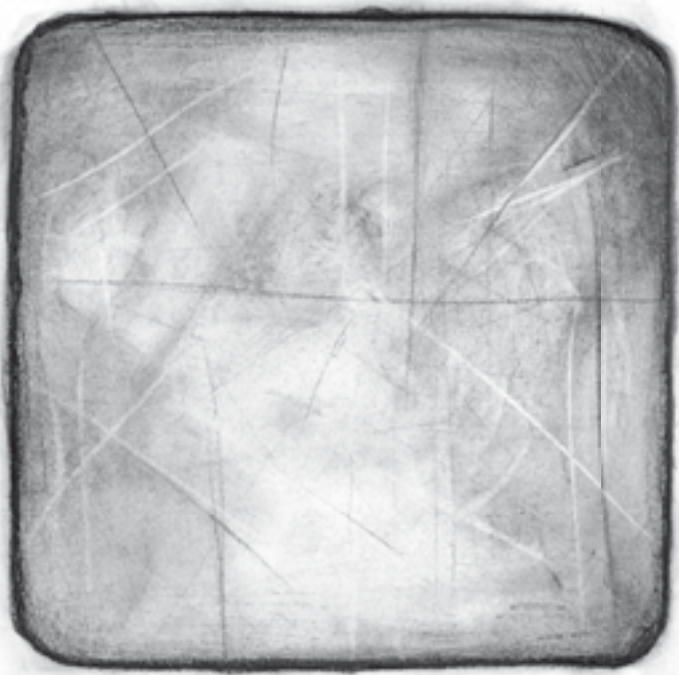
4000 Liège

Tél. 0494 39 40 01

[benjaminspani.wordpress.com](http://benjaminspani.wordpress.com)

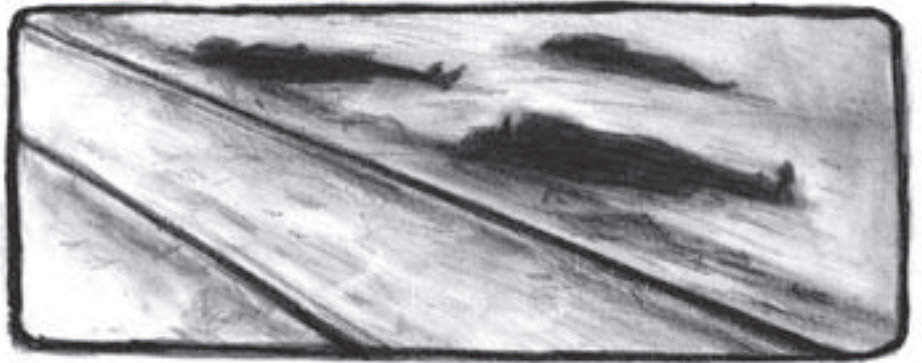
[benjamin.s.illustration@gmail.com](mailto:benjamin.s.illustration@gmail.com)











# Emilie BARTIAUX

Fraîchement diplômée, Emilie annonce la couleur : « J'ai un style plutôt féminin avec un petit côté jeunesse. Je suis fascinée par les années 50 pour les pinups et le pop art, les années 60 à 70 pour la musique et les années 80 pour les couleurs vives, etc. Dans mes images j'essaye de marier le rétro et le moderne ». Les grands noms de l'illustration féminine l'ont nourrie : Margaux Motin, Diglee, Isacile, Maly Siri,... mais aussi Yrgane, Emanuelle Walker, Aurélie Neyret, Alexandra Huard...

Quant à Aurore Damant et Julien Bizat, « ils ont changé ma vie ! ».

Rue Jules Destrée, 4

5001 Belgrade

Tél. 0498 25 86 24

bartiauxemilie@yahoo.fr

<http://www.emiliebartiaux.canalblog.com>









# Florent DEBIEVE

Ayant suivi des formations en secondaire et supérieur aussi bien en illustration qu'en bande dessinée, Florent entend désormais s'affranchir du « graphisme pur, froid, tape à l'œil » pour poser les bases de sa narration. Ses influences ont changé au fil du temps, les artistes les plus marquants étant Vincent Perriot, Frederik Peeters, Gipi, Nicolas de Crecy, Bastien Vives, Cyril Pedrossa, Christophe Blain...

Rue de Mons, 29

59300 Valenciennes

Tél. 00 33 (0)6 12 57 62 70

de.bievflorent@hotmail.fr

florentdebieve.blogspot.com









aié aié !!  
Tu abuses Josette  
on a dit que l'on  
devalt pas se faire  
mal!



OUI  
c'est vrai



DONNE MOI  
mon VERRE  
d'eau !!



Tiens



MERCI



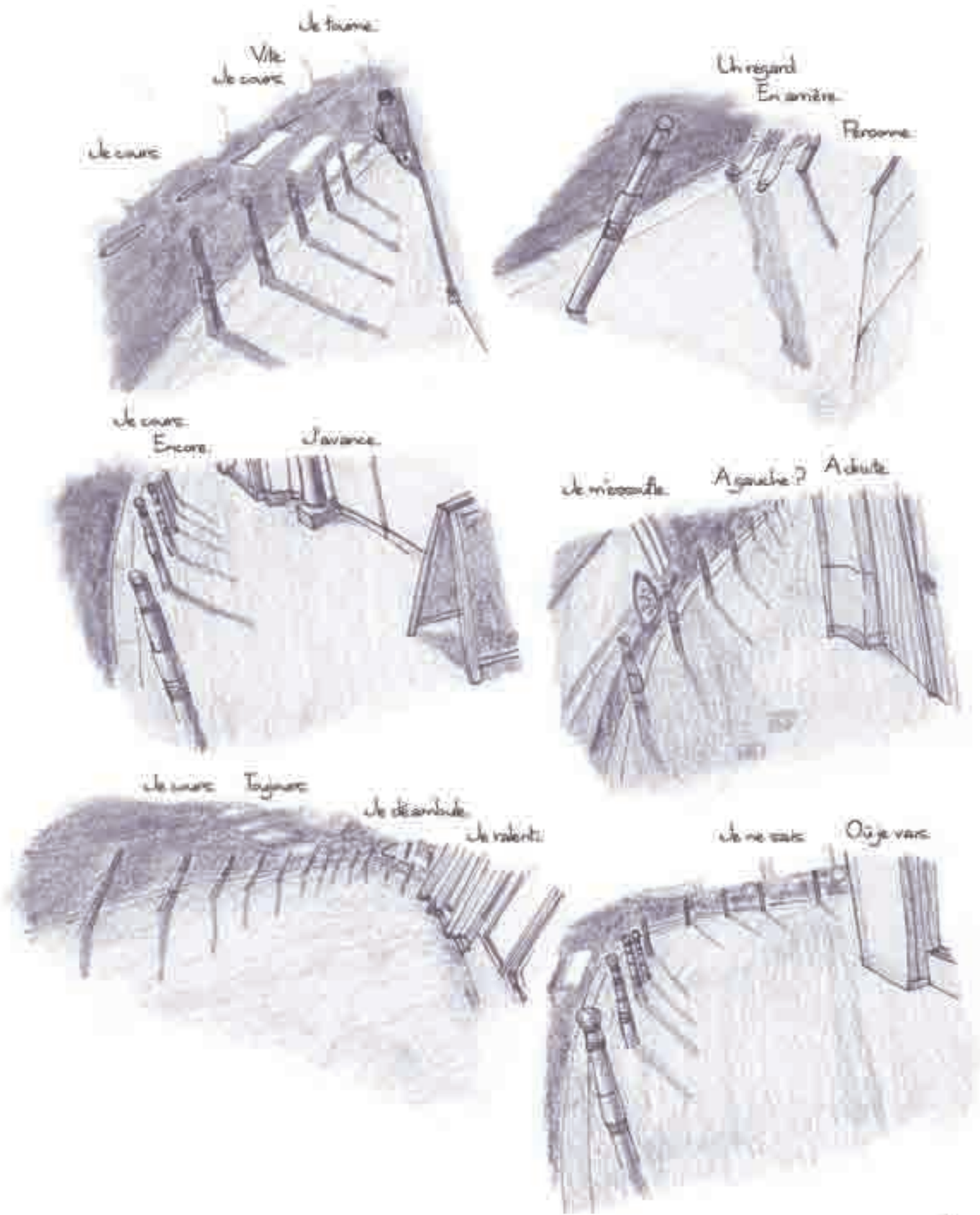
CLANG

# Xan Fan HAROTIN

Xan aime dessiner à la plume et au rottring « même si une touche aux crayons de couleurs ou à l'aquarelle me fait toujours plaisir », ajoute-t-elle. Ses influences sont diverses : Mélanie Rutten, Bastien Vivès, Manu Larcenet, Anne Montel, Solenn Larnicol, Emilie Vast « et beaucoup d'autres encore ». Ci-après, deux facettes de son talent : de l'illustration pour tout petits et un extrait d'une histoire, selon l'angle de vue d'un jeune homme traqué.

Rue Paul Leduc, 15  
1030 Bruxelles  
Tél. 0494 83 49 22  
xanharotin@gmail.com  
www.xanharotin.be  
xanharotin.ultra-book.com  
birdiescards.wordpress.com



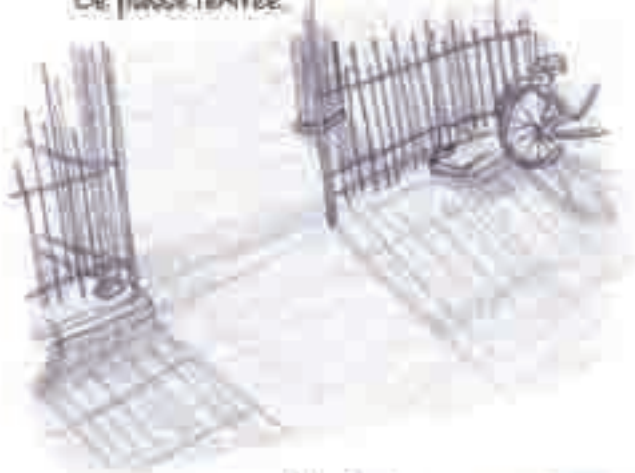


Je arrive.

Dimanche à Paris Royal



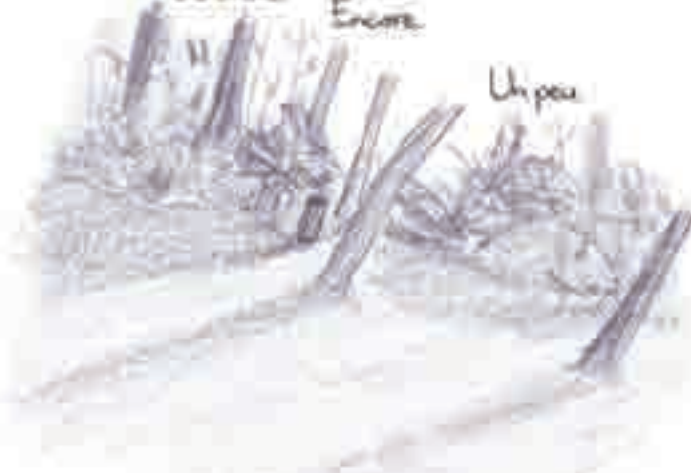
Je passe l'entrée.



Je cours

Encore

Un peu



Une fontaine

Arrivé



L'eau jaillit

Constamment

Dans ma main

Une arme

Je tire

En l'air



Autour de moi:

Des regards

Des policiers

Des cris



Il y a trois ans  
À la suite d'un procès,  
la justice de paix  
m'a fait expulser  
de chez moi.



Je ne savais où aller.  
J'ai erré dans les rues,  
ça a duré.



J'ai décidé  
d'acheter  
une arme.



J'ai vu passer le temps  
Au fil des saisons.



J'ai eu peur.  
J'ai eu froid.



Jusqu'au jour où  
j'ai décidé que  
ça ne pouvait  
plus durer.



# DET (Olivier DETHIER, dit)

Bédéiste, illustrateur et (info)graphiste, Olivier Dethier (qui signe Det) joue à s'éparpiller dans différentes techniques allant de la peinture au court métrage, en passant par le graphisme ou la sculpture. Angle d'attaque : l'humour... mais « j'aime bien si ça dérange un peu sans en faire nécessairement une priorité ». Actif dans différents fanzines et dans les réseaux « rock », Olivier peut aussi aborder d'autres rives. Ici, un extrait de « **Jesus de Motorhëth** » et un autre de « Woodrock ».

Rue Souverain Pré, 59  
4130 Esneux  
Tél. 0477 54 18 33  
o.dethier@gmail.com  
<http://thedet.jimdo.com/>



De bois, de fer, ton fer os tu peux faire une croix dessus...



Heu... bha, attends, c'est pas grave, tu vas voir...



... Je vois le mixer avec une tête de Rock, voilà, je lui rajoute des cornes, des lunettes de soleil, une tasse, des gorasses... Et voilà un héros moderne et rebelle... Ça le fait... Non ?



Wouais, c'est pas mal... remarque, l'original n'avait pas eu tort de succès, ils l'ont perdu je crois...





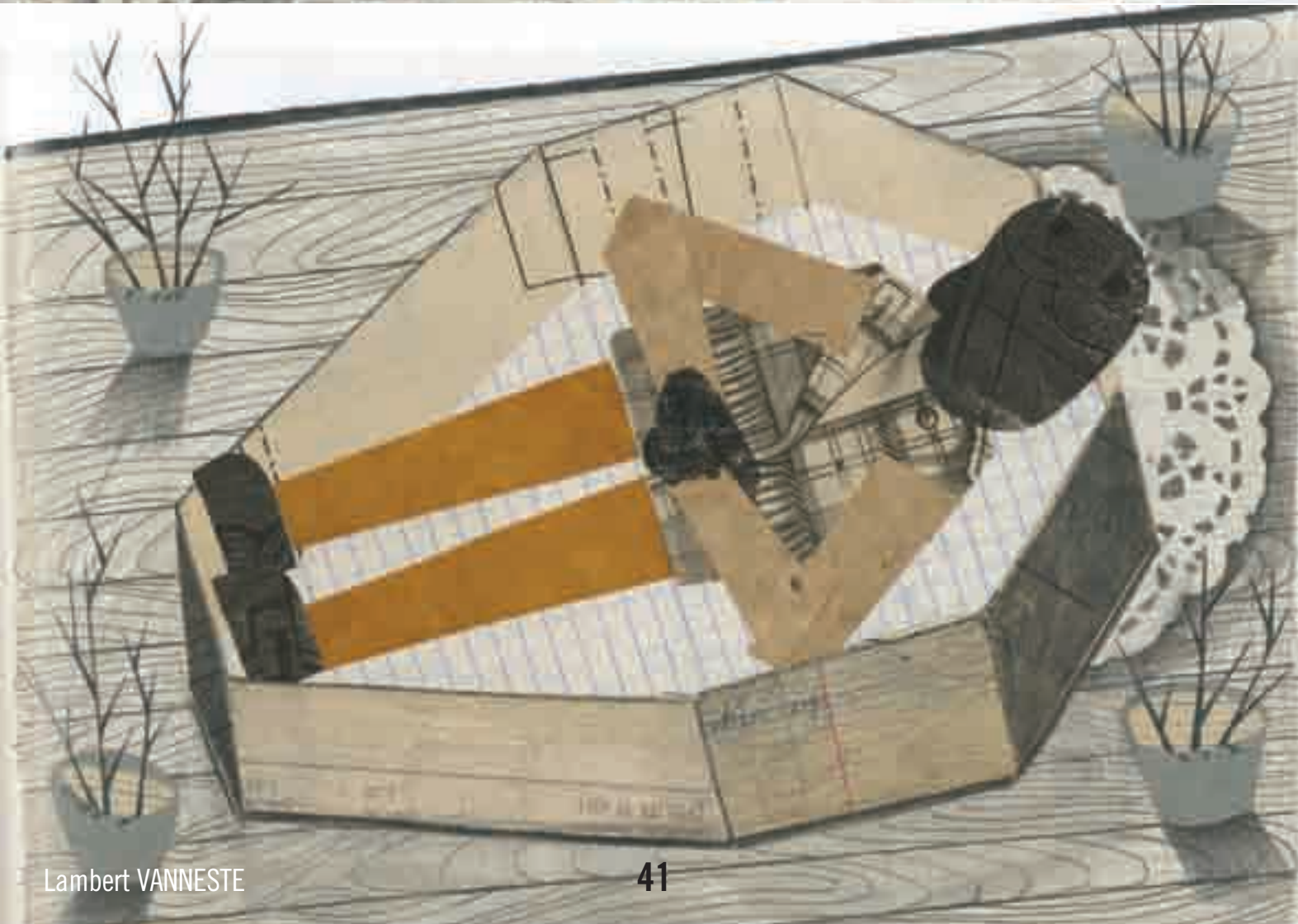


# Lambert VANNESTE

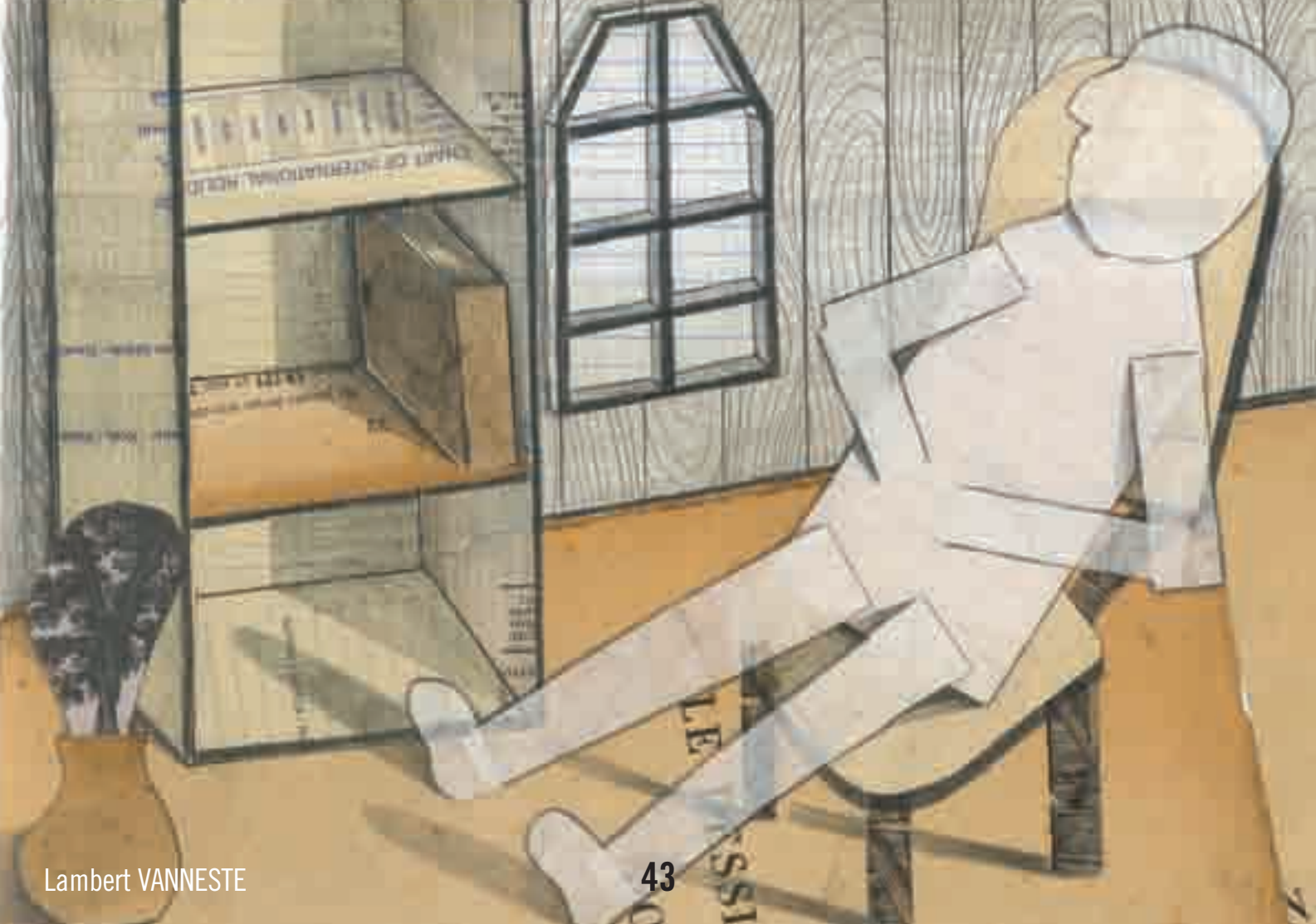
Passé par la case « Graphisme » dans ses études, Lambert est revenu à son « véritable amour : l'illustration » où il peut développer son goût pour l'écriture et la narration. Les quatre premières illustrations publiées ici – œuvres sans texte – sont tirées d'une nouvelle et les deux suivantes d'une autre. Lambert avoue un goût préférentiel pour les auteurs littéraires d'anticipation sociale : Douglas Coupland, Chuck Palahniuk, J.G. Ballard...

Avenue de Flandre, 17 bte 5  
59150 Wattrelos (Fr)  
Tél. 0033(0)3 20 83 42 33  
lambr@hotmail.fr  
<http://lambertvanneste.blogspot.fr/>









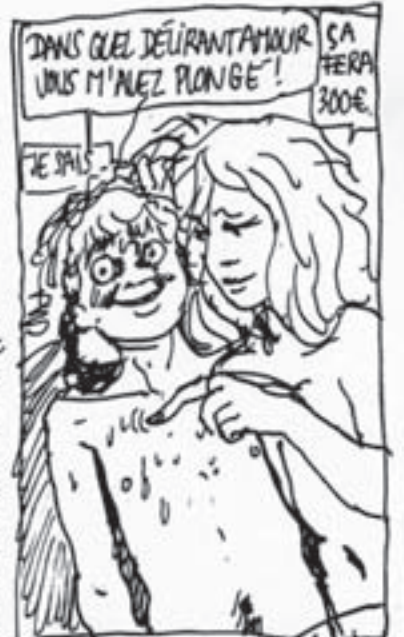
# Folivéli (Jonathan Gajan, dit le)

« Attiré par l'œuvre de Félicien Rops », Jonathan puise ses influences surtout dans le milieu de la peinture mais aussi de l'illustration (Kubin, Bilal, Fred Bernard...) et de la littérature (Marc-Edouard Nabe, Aleister Crowley, Sade, Rémy de Gourmont...). Il recherche le cérébral dans l'émotion, l'immédiateté, l'honnêteté, ce qui le conduit parfois, comme dans les exemples ci-après, à faire des pages directement à la plume et à l'encre.

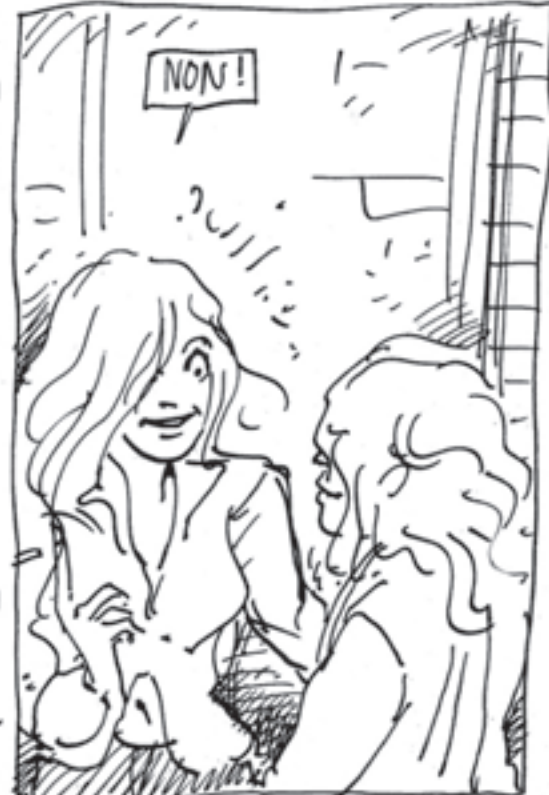
Rue Grande-Bèche, 115  
4020 Liège  
Tél. 04 341 01 04  
goggajan@aol.com



Le Myogyme éduqué.



# RÉPONSE TO THE GOD OF FUCK.









# Appel à projets pour le prochain numéro

**Page 1**, est un semestriel. Donc, dans (un peu moins de) six mois paraîtra le n° 4. D'ores et déjà nous lançons l'appel à projets pour cette quatrième parution, avec date de remise des propositions le **vendredi 17 mai 2013**.

## Un semestriel promotionnel à visée professionnelle

Comme vous pouvez le constater avec nos trois premiers numéros, nous éditons des planches BD ou des illustrations inédites de jeunes auteurs encore aux études (nous travaillons en collaboration étroite avec les Hautes Ecoles d'Arts graphiques de Liège - Académie des Beaux-Arts et Institut Saint-Luc et avec l'Académie des Beaux-Arts de Tournai – mais cela n'a rien d'exclusif) ou de créateurs plus ou moins récemment sortis ou venus d'autres horizons. Des scénarios ou de courtes histoires (contes, etc.) peuvent également être acceptés même si la priorité restera les arts graphiques. Le but fondateur de la démarche est de faire connaître les jeunes auteurs dans les milieux professionnels.

## Quatre pages maximum par auteur

Chaque auteur peut faire paraître, par numéro, un maximum de quatre pages inédites. Cependant, il est conseillé d'envoyer une plus grande diversité de travaux afin que le jury puisse se faire une meilleure idée. Tous les genres sont acceptés. Chaque auteur est présenté brièvement et doit donc songer à nous envoyer une présentation. Les propositions doivent être envoyées directement au Service Culture ou remises via les professeurs dans les écoles. A la lumière des trois premiers exercices, nous ne pourrions trop insister sur l'importance des coordonnées complètes : nom, prénom, adresse postale, téléphone, mail, blog s'il y a...

## Avis critiques du jury

Le jury est composé de personnalités du monde de l'illustration et de la bande dessinée (éditeurs, jurés de festivals prestigieux, auteurs, chercheur, bibliothécaire, enseignant...). Il sélectionne les œuvres à paraître dans un souci qualita-

tif et de cohérence (technique, formelle, artistique), quels que soient les choix esthétiques ou les sujets (classiques, avant-gardistes, etc.). Ce jury n'est pas nécessairement fixe et d'autres personnalités pourraient y être associées pour les numéros prochains.

Les travaux non repris sont retournés aux auteurs durant le mois suivant avec un avis critique circonstancié. Retravaillés, ces travaux peuvent être, le cas échéant, représentés pour une édition ultérieure.

## Droits des auteurs entièrement préservés

La publication des œuvres n'est pas rémunérée et les auteurs conservent tous leurs droits. Les œuvres ne sont donc prêtées que pour une seule édition, pour ce seul usage et dans le seul intérêt promotionnel des auteurs.

## Aide technique, logistique et financière de la Province de Liège

Le Service Culture de la Province de Liège prend en charge tous les frais d'organisation, de sélection, de pré-press, d'impression et de diffusion dans les milieux professionnels (maisons d'édition, festivals, réseaux, librairies spécialisées et bibliothèques). Les avis du jury peuvent aussi constituer une aide précieuse aux jeunes créateurs, confrontés ainsi à des avis professionnels.

## Contacts

Tous les envois peuvent être faits et toute information peut être obtenue au Service Culture de la Province de Liège, 15 rue des Croisiers à 4000 Liège auprès de :

### M. Yves LECLERCQ

04 232 86 11 yves.leclercq@provincedeliege.be

### M. Philippe BRAU

04 232 86 14 philippe.brau@provincedeliege.be





