

Die Zahl der Interessenten für Fahrgemeinschaften wächst täglich – das ist Fakt! Diese steigende Nachfrage kann jedoch nur dann in den Alltag integriert werden, wenn in den verschiedenen Gemeinden entsprechende Mitfahrerparkplätze (mit Ladestationen für Elektrofahrzeuge) eingerichtet werden. Es versteht sich also von selbst, dass die Provincz Lüttich mit ihrer Vision zur Unterstützung der Gemeinden und zur Förderung der nachhaltigen Mobilität in ein in der Wallonie einzigartiges Projekt investiert: Die Schaffung eines strukturierten Netzwerks von Mitfahrerparkplätzen mit Ladestationen für Elektrofahrzeuge zur Vereinfachung der konkreten Umsetzung von Fahrgemeinschaften auf dem Gebiet der Provincz.



Fahrgemeinschaften - ein innovatives Konzept!

Mit den Mitfahrerparkplätzen, die in Städten und Gemeinden auf dem gesamten Gebiet der Provincz Lüttich eingerichtet werden, entsteht eine neue Sichtweise auf die individuelle Nutzung des PKW und den funktionellen Ansatz der Parkplätze.



Die Mitfahrerparkplätze sind allen zugänglich und stellen einen wahren Mehrwert für die teilnehmenden Städte und Gemeinden dar, insbesondere im Bereich der Funktionalität und der Strukturierung des Gebiets.

An diesen Parkplätzen stehen den Bürgern auch weitere Dienstleistungen zur Verfügung, beispielsweise Altglascontainer, städtisches

Mobilier zum Entspannen und Ausruhen, Ladestationen für Elektrofahrzeuge, Fahrradabstellplätze usw.



Es handelt sich um ein ganzheitliches Projekt, in das zahlreiche, in den jeweiligen Städten und Gemeinden vorgesehene Umsetzungen integriert werden.

Ein Projekt, das durch eine starke Partnerschaft getragen wird!

Über die Generaldirektion Infrastruktur und Umwelt übernimmt die Provincz Lüttich die Kosten für die Durchführung technischer Studien sowie einen großen Teil der Finanzierung des Projekts.

Die Verantwortung für die Umsetzung des Projektes liegt weiterhin bei den Partnerstädten und -gemeinden.



Die teilnehmenden lokalen Behörden werden also vollständig in das Projekt eingebunden. Häufig nutzen sie die Gelegenheit und entwickeln die durch die Provincz in Gang gesetzte Dynamik weiter und führen im Rahmen der Umsetzung des Mitfahrerparkplatzes weitere Projekte oder Umstrukturierungen durch.

Neben den Städten und Gemeinden werden auch weitere Projektpartner einbezogen: die Wallonie und die wallonische Gesellschaft für den öffentlichen Nahverkehr (als Verantwortliche für regionale Mobilität und insbesondere öffentliche Verkehrsmittel), die Interkommunale Intradef (im Hinblick auf die Altglas-Container) sowie EDF Luminus, die ihr Know-how in Bezug auf die Beleuchtung der Standorte und die geeignete Strategie für den Anschluss von Ladestationen für Elektrofahrzeuge einbringen.



Die Provinz analysiert die verschiedenen, von den Gemeinden vorgeschlagenen Standorte in Bezug auf Mobilitätskriterien, wie beispielsweise die Lage in Bezug auf Verkehrsachsen, öffentliche Verkehrsmittel und bewohnte Gebiete.

Es kommt regelmäßig vor, dass vorgeschlagene Standorte bereits in nicht strukturierter Art und Weise für Fahrgemeinschaften genutzt werden. Derartige Gelände, die zumeist über keinerlei Infrastruktur verfügen, werden saniert und zur Entwicklung einer nachhaltigen Mobilität mit den entsprechenden Funktionalitäten ausgestattet.

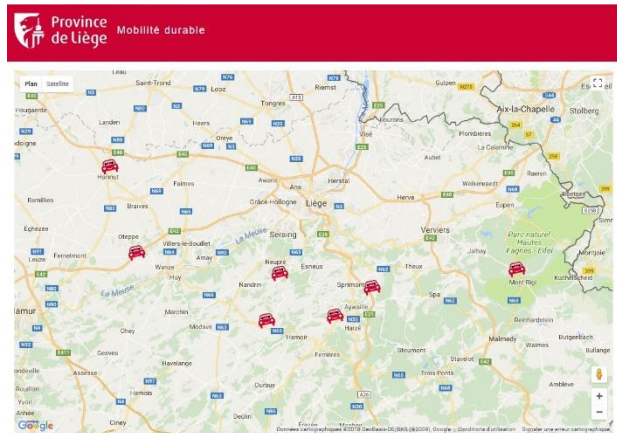
Ein Landschaftsarchitekt wird in die Gestaltungsplanung eingebunden, um den Parkplätzen eine gemeinsame, klar erkennbare architektonische Identität zu verleihen und die Anlage harmonisch in ihr jeweiliges Umfeld zu integrieren. Dabei werden vorzugsweise regionale Materialien verwendet.

Die Aktion der Provinz Lüttich

Die Provinz gewährt den teilnehmenden Städten und Gemeinden für jeden Parkplatz einen Zuschuss in Höhe von 75% der Gesamtinfrastrukturkosten, mit einem Maximum von 100.000 € pro Standort für einen Mitfahrerparkplatz mit Ladestationen für Elektrofahrzeuge.

Darüber hinaus übernimmt die Provinz die Kosten für die erforderlichen technischen Studien sowie die vollständige Ausarbeitung der Lastenhefte.

Auf der Website der Provinz Lüttich ist eine dynamische Kartografie mit allen Standorten der bisher eingerichteten Mitfahrerparkplätze verfügbar: <http://www.provincedeliege.be/fr/mobiledurable/carto>



Kontakt:

Abteilung Infrastruktur und Umwelt
Generaldirektion Infrastruktur und Umwelt

Rue Darchis 33 in 4000 Lüttich
Tel.: 04/2304800
Fax: 04/2304810

Ansprechpartner:
Michel MARECHAL
Generalinspektor
Tel.: 04/2304869
michel.marechal@provincedeliege.be