

# Le Climat Scolaire, **Enjeux et spécificités**



Colloque LIÈGE, Février 2019.

## Définir le climat scolaire...

Quelques références :

Clarence A. Perry (USA, 1908), John Dewey, Jonathan Cohen (USA), Dan Olweus (Norvège), Michel Janosz (Canada), Eric Debarbieux (France)...

Selon Jonathan Cohen du National School Climate Center de New York\* et les travaux d'Eric Debarbieux de l'Observatoire International de la Violence à l'École (OIVE, à l'origine Observatoire Européen) :

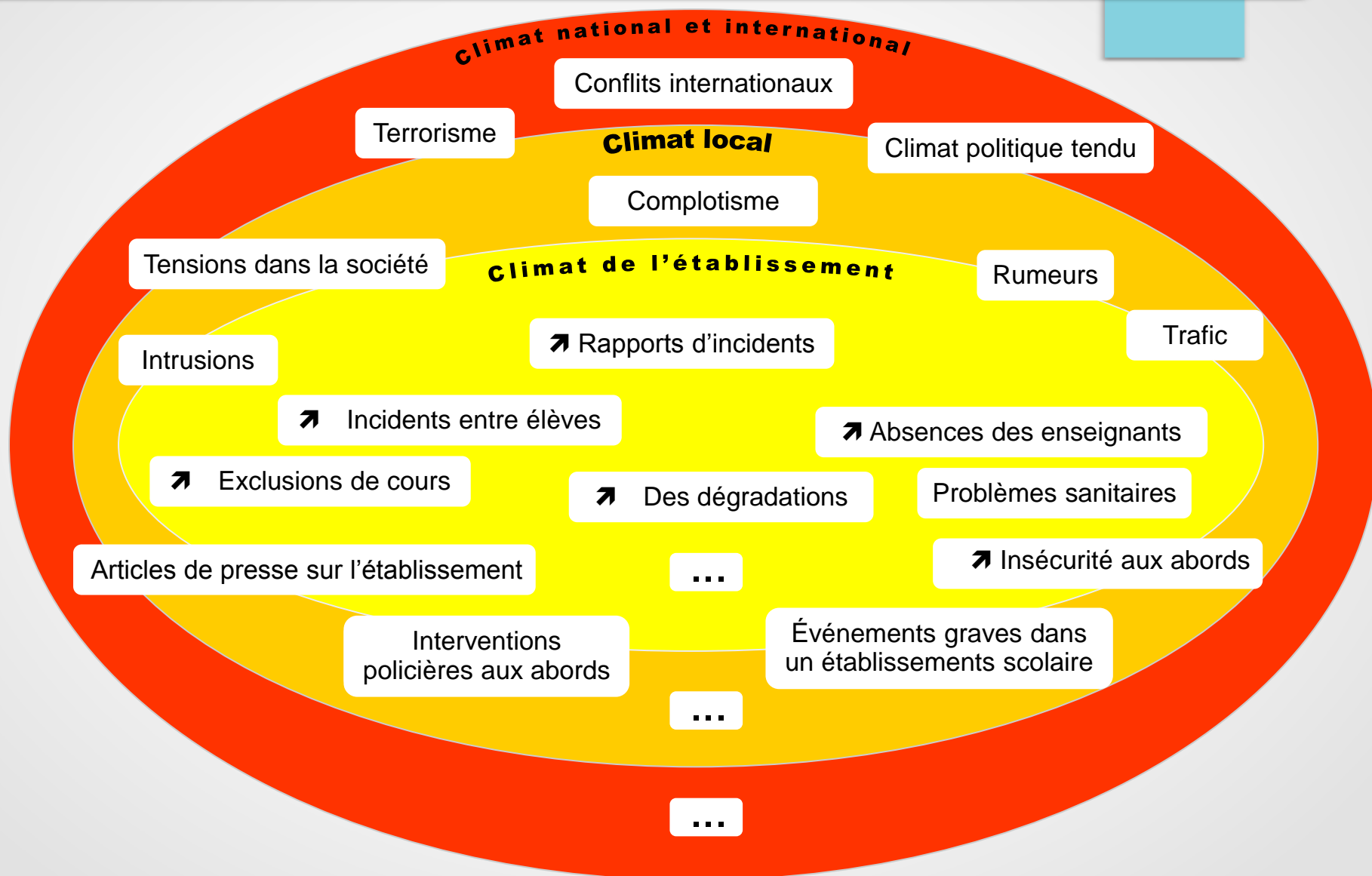
*[...] Il n'existe pas de définition universellement acceptée du climat scolaire. Les praticiens et les chercheurs utilisent une gamme de termes, tels que l'atmosphère, les sentiments, le ton, le cadre ou le milieu de l'école[....] Certains auteurs ont mis l'accent sur la nature subjective du climat scolaire et d'autres ont suggéré qu'il s'agissait d'une facette "objective" de la vie scolaire[....]*

Selon l'O.C.D.E. :

*Le « climat scolaire » désigne la qualité des relations qui se nouent entre les acteurs d'une même expérience scolaire, essentiellement entre élèves ou entre élèves et adultes d'une même classe, d'un même établissement.*

\* *Teachers College Record* Volume 111, Number 1, January 2009, pp. 180–213

# Les facteurs influents sur le climat scolaire...



Observer pour anticiper....

# Résultats de la recherche : 7 facteurs essentiels

**Stratégies d'équipe** : solidarité et cohésion de l'équipe ; construction d'une culture commune et d'une dynamique pour briser la solitude dans la classe.

**Qualité de vie à l'école** : organisation du temps et de l'espace, les adapter aux besoins des acteurs de la communauté scolaire.

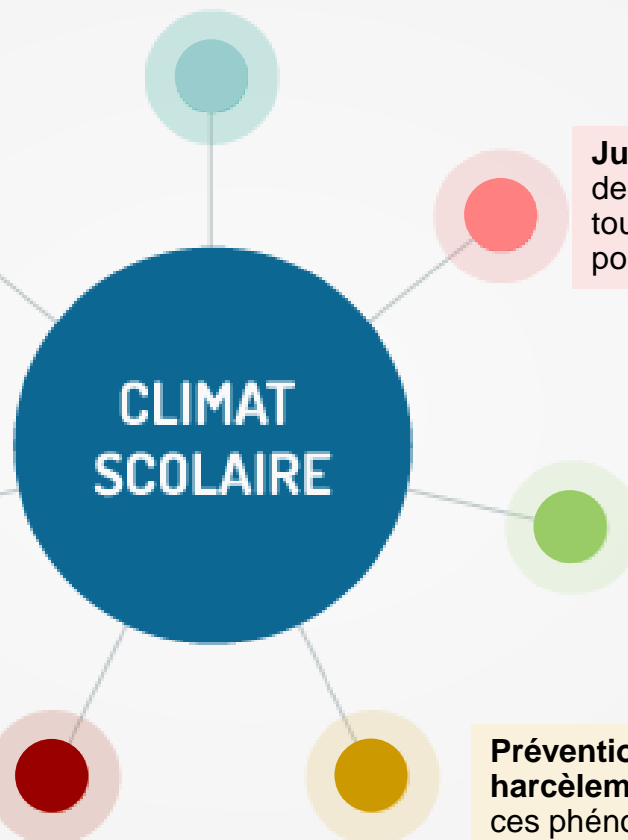
**Pratiques partenariales**: ouverture au contexte de l'établissement par une (ré)activation des relations avec les institutions et associations de proximité.

**Coéducation** : développement des liens et (ré)implication des familles en vue de synergie.

**Justice scolaire** : un cadre explicite et des règles explicitées, connues de tous et appliquées par tous. (Sanctions positives/négatives; évaluation ; ...)

**Pédagogies et Coopération** : des stratégies pédagogiques en faveur de l'engagement de tous les enseignants et des élèves, de la motivation et de l'investissement des élèves par une dynamique participative et un travail sur l'empathie.

**Prévention des violences et du harcèlement** : prendre la mesure de ces phénomènes concernant les élèves et les adultes ; mise en place d'un plan de prévention actif.



Le climat scolaire relève de sept facteurs interdépendants sur lesquels il est possible d'agir.

# Le Questionnaire

Un outil de diagnostic  
du Climat Scolaire



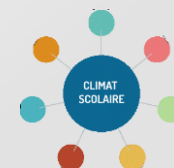
# L'enquête locale de climat scolaire, pour quoi faire ?

## Diagnostiquer dans un premier temps

- Aider et accompagner le chef d'établissement dans une démarche « proactive » de prévention.
- Responsabiliser les acteurs locaux.
- Susciter une mobilisation collective.
- Engager un processus long de réflexion et d'action.
- Changer les représentations des équipes éducatives pour, à terme, changer les pratiques.

## Évaluer et suivre l'évolution dans un second temps

- Actions de formations, campagnes d'informations, plans de prévention.
- Modification des pratiques pédagogiques ou d'évaluation...



# Une charte déontologique

La démarche d'étude du Climat Scolaire, c'est d'abord des engagements :

- ◆ **Ne pas communiquer les données collectées.**
- ◆ **Garantir l'anonymat des répondants.**
- ◆ **S'assurer de l'aval des parents d'élèves.**
- ◆ **Ne pas proposer, ni mettre en œuvre ces enquêtes en période de crise.**
- ◆ **Préparer l'ensemble de la communauté éducative à cette démarche.**
- ◆ **Intégrer ces enquêtes dans un projet plus global.**
- ◆ **Vérifier les conditions techniques de passation.**
- ◆ **Proposer ces enquêtes sur une période la plus courte possible.**

## Exploitation des résultats

L'exploitation des résultats de ces enquêtes permettent une lecture à 3 niveaux :

- ✓ au niveau local, pour se doter d'indicateurs fiables et objectifs afin d'élaborer un diagnostic du climat scolaire et ainsi conduire une politique de lutte et de prévention contre la violence scolaire sous toutes ses formes ;
- ✓ au niveau d'un territoire, l'utilisation conjuguée des questionnaires permet l'établissement d'un diagnostic territorial de Climat Scolaire ;
- ✓ au niveau académique et départemental, elle permet un pilotage plus efficace en dégagant des priorités.



## Un exemple d'application

**Le déploiement des Questionnaires de Climat Scolaire dans l'Académie de Lille depuis 2011 a permis de :**

- ✓ diagnostiquer, d'accompagner et/ou d'évaluer le climat dans 447 écoles, collèges et lycées (+135.000 élèves) ;
- ✓ produire des indicateurs locaux et académiques...

# L'indice de Bien-Être

L'enquête locale de climat scolaire permet le calcul de deux indices élaborés par Éric DEARBIEUX : l'**indice de Bien-Être** et l'**indice de Victimation**.

L'**indice de Bien-Être** compile les réponses des 12 questions de la section Ambiance en y recensant les réponses positives. Ici l'indice académique de Bien-Être calculé à partir de l'échantillon 2017-2018\*

<b>Échantillon Académique « collègue » 2017-2018</b>	
De 0 à 3	<b>0,3</b>
De 4 à 6	<b>5,7</b>
De 7 à 9	<b>22,9</b>
De 10 à 12	<b>71,1</b>
<b>Total</b>	<b>100,0</b>

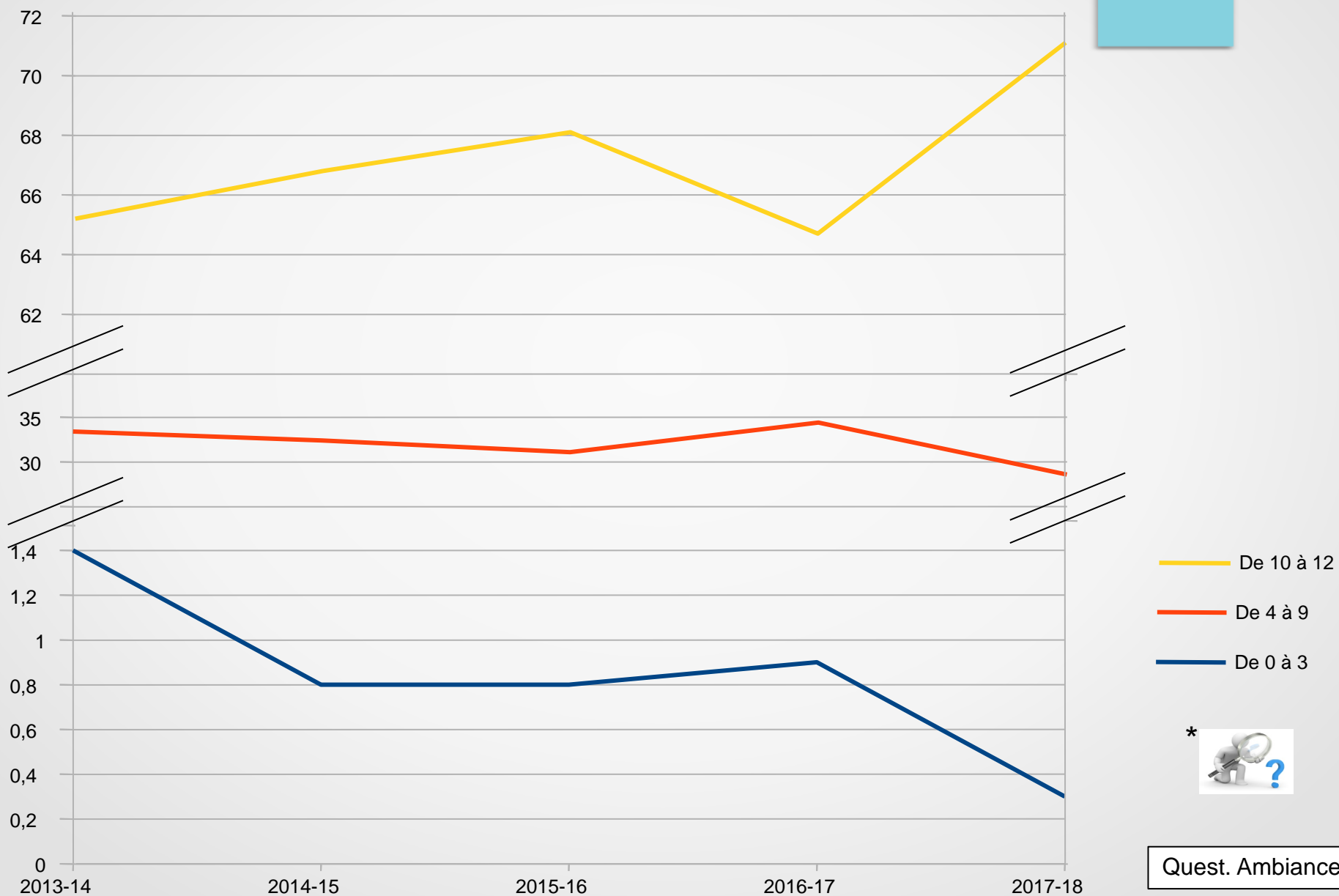


# Evolution de l'indice de Bien-Être

INDICE DE CLIMAT SCOLAIRE	ÉCHANTILLONS ACADEMIQUES					ÉCH. NATIONAUX	
	2013-14	2014-15	2015-16	2016-17	2017-18	2013	2017
De 0 à 3	1,4	0,8	0,8	0,9	0,3	0,7	0,6
De 4 à 9	33,4	32,4	31,1	34,4	28,6	25,1	25,5
De 10 à 12	65,2	66,8	68,1	64,7	71,1	74,2	73,9



# Evolution de l'indice de Bien-Être



Quest. Ambiance

# L'indice de Victimation

L'indice de victimation croise les réponses de 8 questions de la section Comportement : 4 sur la violence psychologique (ex : insultes) et 4 sur la violence physique (ex : coups).

Cet indice est intéressant quant à la compréhension des phénomènes de microviolences donnant lieu au sentiment de harcèlement.

## ÉCHANTILLON ACADÉMIQUE 2017- 2018

		Nombre de faits de violence physique					Ensemble
		0	1	2	3	4	
Nombre de faits de violence psychologique	0	53,2	5,2	0,9	0,3	0,0	59,6
	1	16,7	6,4	2,1	0,5	0,5	26,1
	2	4,0	2,2	1,4	0,8	0,1	8,5
	3	0,8	1,2	1,6	0,4	0,4	4,4
	4	0,2	0,5	0,3	0,2	0,2	1,4
<b>Ensemble</b>		<b>74,9</b>	<b>15,5</b>	<b>6,3</b>	<b>2,2</b>	<b>1,2</b>	<b>100,0</b>

86,3

8,7

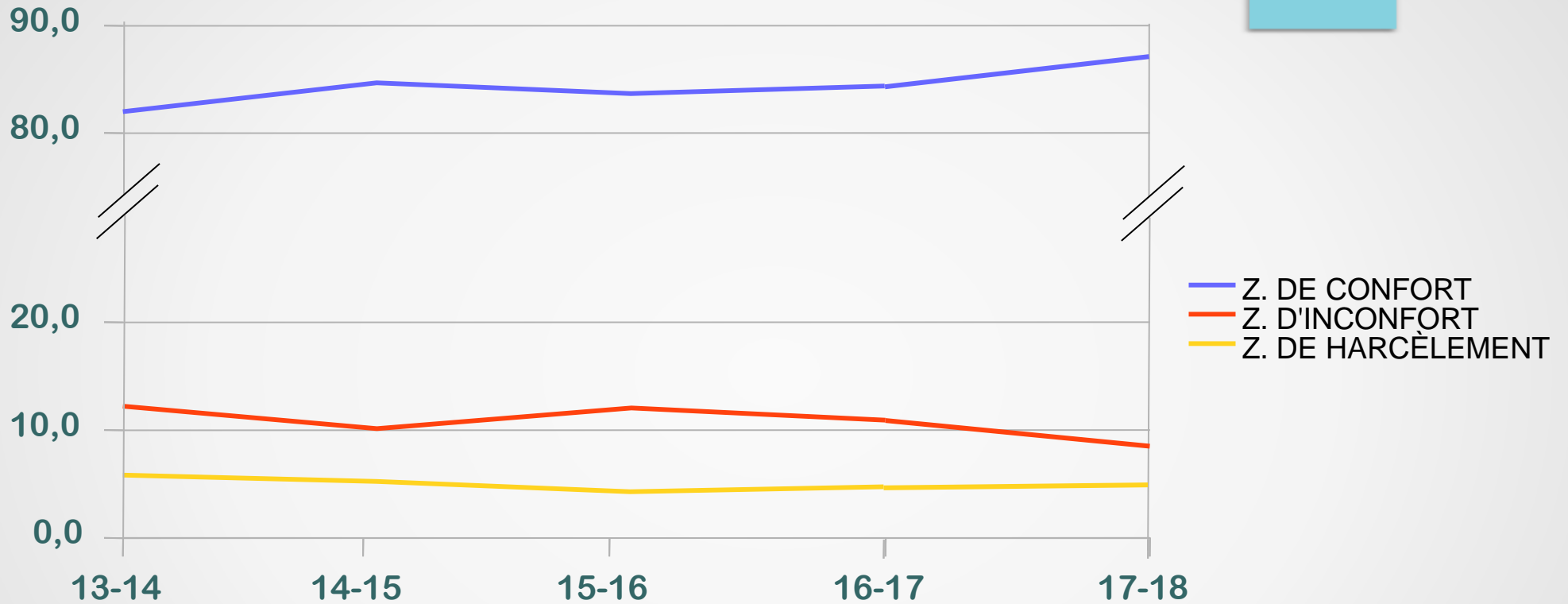
5,0

À l'opposé, pour 0,2% c'est l'enfer !

Pour 53,2% tout se passe bien...



# Evolution de l'indice de Victimation



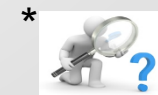
	13-14	14-15	15-16	16-17	17-18
<b>ZONE DE CONFORT</b>	82,0	84,7	83,7	84,4	86,3
<b>ZONE D'INCONFORT</b>	12,2	10,1	12,1	10,9	8,7
<b>ZONE DE HARCÈLEMENT</b>	5,8	5,2	4,3	4,7	5,0



## Et le genre....

ACADEMIE 2017-18		
	FILLES	GARÇONS
De 0 à 3	0,2	0,4
De 4 à 6	29,9	27,4
De 7 à 9		
De 10 à 12	69,9	72,2
<b>Total</b>	<b>100,0</b>	<b>100,0</b>

ZC	89,4	83,4
ZI	6,5	10,8
ZH	4,1	5,9



## Questions de la section Ambiance => indice de Bien-Être

NB : exemple du QCS collège, les questions des autres QCS concernent les mêmes thèmes mais changent de formulation....

6. Comment te sens-tu au collège en général ?

7. Comment trouves-tu l'ambiance entre les élèves ?

8. As-tu des copains et des copines dans ton collège ?

9. A ton avis les relations entre les professeurs et les élèves sont : \_\_\_\_\_.

10. Comment te sens-tu dans ta classe ?

11. D'après toi, les professeurs interviennent-ils dès qu'ils se rendent compte qu'un élève ne respecte pas les règles ?

12. A ton avis, les relations avec les autres adultes (surveillants, personnels de direction, d'accueil ou de cantine) sont en général : \_\_\_\_\_.

13. D'après toi, dans ton collège, on apprend :

14. A ton avis, les punitions données dans ton collège sont : \_\_\_\_\_.

15. Comment te sens-tu à l'intérieur de ton collège ?

16. Depuis le début de l'année scolaire, est-il arrivé que tu ne viennes pas au collège car tu avais peur ?

17. Comment te sens-tu aux abords de ton collège ?



## Questions de la section Comportement => indice de Victimation

### **VIOLENCES PSYCHOLOGIQUES**

18. Depuis le début de l'année scolaire, t'a-t-on donné un surnom méchant ?
19. Depuis le début de l'année scolaire, s'est-on moqué de toi à cause de ta bonne conduite en classe (du type « intello », « bouffon », etc.) ?
20. Depuis le début de l'année scolaire, t'es-tu senti(e) mis(e) à l'écart par des élèves ?
21. Depuis le début de l'année scolaire, as-tu été insulté(e) dans ce collège ou sur le chemin ?

### **VIOLENCES PHYSIQUES**

26. Depuis le début de l'année scolaire, t'a-t-on bousculé(e) pour te faire mal dans ce collège ?
27. Depuis le début de l'année scolaire, as-tu été frappé(e) dans ce collège ou sur le chemin ?
28. Depuis le début de l'année scolaire, t'a-t-on lancé des objets pour te faire mal dans ce collège ?
29. Depuis le début de l'année scolaire, as-tu été pris(e) dans une bagarre collective dans ton collège ?

## Questions sur les autres violences

30. Depuis le début de l'année scolaire, as-tu été menacé(e) avec une arme ou autre... ?

31. Depuis le début de l'année scolaire, t'a-t-on blessé(e) avec une arme ?

32. Depuis le début de l'année scolaire, as-tu vu un médecin ou une infirmière à cause d'un problème de violence dans ce collège ?

33.1 Depuis le début de l'année scolaire, as-tu été victime de violences qui étaient filmées ?

33.2 Depuis le début de l'année scolaire, as-tu été victime, dans ton collège, de rumeurs, ...?

34. Depuis le début de l'année scolaire, t'es-tu senti gêné(e) par quelqu'un qui te regardait quand tu étais aux toilettes ou dans les vestiaires ?

35. Depuis le début de l'année scolaire, quelqu'un a-t-il essayé de t'embrasser de force, au collège ou sur le chemin du collège ?

36. Depuis le début de l'année scolaire, quelqu'un a-t-il essayé de te toucher ou de te caresser de force, dans ce collège ?

# Questions sur les jeux dangereux

## CONNAISSANCES ET PRATIQUES DES TYPES DE JEUX

Les jeux de non-oxygénation (JNO)

Les jeux d'agressions contraintes (JAC)

Les jeux d'agressions intentionnelles (JAI)

## CONNAISSANCES DES JEUX

**Les JNO** : le jeu du foulard, le jeu de la tomate, (questionnés)

*le jeu de la serviette, le jeu du sandwich, le jeu de la grenouille, le "rêve indien", le jeu des poumons, le jeu de la pince, le jeu du coma, le jeu du sommeil, le jeu "30 secondes de bonheur", le jeu de la sieste, le jeu du sternum et le jeu du cosmos.*

**Les JAC** : le "Happy Slapping", le "jeu de la machine à laver", (questionnés)

*le "jeu des cartons rouge", le "jeu de la ronde", le "jeu de la mort subite", le "jeu des couleurs", le "jeu du bouc-émissaire".*

**Les JAI** : le jeu "Catch", le "jeu de la canette", (questionnés)

*le "Jeu de la mêlée", le "Jeu du Mikado", le "jeu du cercle infernal", le jeu qui s'appelle le "Petit pont massacreur", le jeu qui s'appelle "Football trash".*

# L'ÉCHANTILLON ACADÉMIQUE 2017-2018



<b>Nombre total de réponses retenues pour l'échantillon:</b>		<b>1003</b>
<b>dont :</b>	<b>hors E.P.</b>	<b>669</b>
	<b>R.E.P.</b>	<b>227</b>
	<b>R.E.P.+</b>	<b>107</b>

<b>Échantillon de: 1003</b>		
<b>dont</b>	<b>Clas-siques</b>	<b>951</b>
	<b>SEGPA</b>	<b>40</b>
	<b>ULIS</b>	<b>12</b>

<b>Échantillon de: 1003</b>		
<b>dont</b>	<b>F</b>	<b>492</b>
	<b>G</b>	<b>511</b>

<b>Échantillon de: 1003</b>		
<b>dont</b>	<b>6<sup>ème</sup></b>	<b>254</b>
	<b>5<sup>ème</sup></b>	<b>253</b>
	<b>4<sup>ème</sup></b>	<b>252</b>
	<b>3<sup>ème</sup></b>	<b>244</b>

L'échantillon académique des « QCS Collège » 2017-2018 a été constitué par extraction randomisée proportionnelle aux effectifs RS2017 en collège selon le type, le niveau, la filière et le genre (source pôle stats académique) parmi les 13.445 « QCS collège » collectés du 20/11/2017 au 15/06/2018 auprès de 33 collèges de l'académie de Lille.

Id . B. Être

Id . Vict.

# SITOGRAPHIE

## **Réseau CANOPE – Climat scolaire**

(site collaboratif)

<https://www.reseau-canope.fr/climatscolaire/accueil.html>

**D.E.P.P.(\*), Ministère de l'Éducation Nationale (France)**

**Définitions :**

<http://www.education.gouv.fr/cid2765/climat-scolaire-et-prevention-des-violences.html>

**Résultats enquête de climat scolaire et victimation lycée et collège :**

<http://www.education.gouv.fr/cid66113/94-des-collegiens-declarent-se-sentir-bien-dans-leur-college.html>

<http://www.education.gouv.fr/cid96049/climat-scolaire-et-bien-etre-a-l-ecole.html>

(\*)Direction de l'Évaluation, de la Prospective et de la Performance

# CONTACT



**Benoît MARÉCHAUX**  
**EMS / GACS DE LILLE**  
[benoit.marechaux@ac-lille.fr](mailto:benoit.marechaux@ac-lille.fr)  
**+33 6 40 19 70 65**