

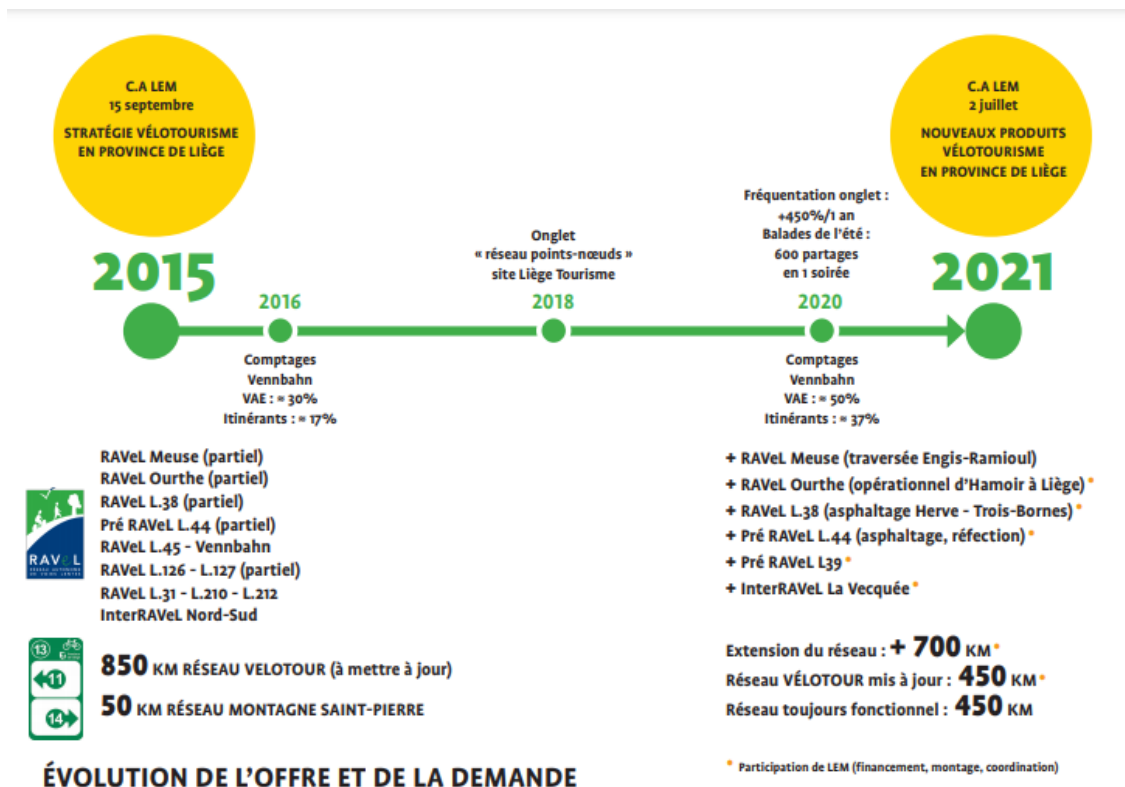
# 1. ÉTAT D'AVANCEMENT DE NOTRE RÉSEAU

Depuis plusieurs années, la **Province de Liège – département Infrastructures & Environnement et Fédération du Tourisme – et Liège Europe Métropole** œuvrent à la mise en place d'un réseau en points-nœuds. Plus de 1.600 kilomètres de balades à vélo ont ainsi déjà été balisés dans la Province sur les quelques 2.000-2.500 qui seront couverts au total. A ce jour, le réseau vélotourisme points-nœuds en Province de Liège, ce sont plus de **7.000 balises** sur le territoire.

Pour la Province de Liège, la création du réseau représente un **investissement de 600.000 €** (près de 70% du budget ont été utilisés).

L'une des forces de ce réseau est d'être **connecté au reste de la Wallonie**, mais aussi **aux régions** et **aux pays frontaliers**, comme la Province de Liège d'ailleurs : l'Allemagne, le Grand-Duché de Luxembourg, les Pays-Bas et bien sûr la Flandre. Il s'appuie, le plus souvent, sur la colonne vertébrale du RAVeL (Réseau Autonome de Voies Lentes).

Forte de cette richesse, la Province de Liège a fait du **tourisme lent** (*slow tourism*) une priorité et n'a de cesse de renforcer la qualité de son offre vélotouristique. Et pour cause, pratiquer le vélotourisme c'est participer au développement de la destination de façon socialement équitable. Le vélotourisme s'inscrivant naturellement dans **une offre touristique durable** pour ses avantages environnementaux et sociaux.



## 2020, une année particulière

Au mois de septembre 2020, nous vous annonçons que le réseau allait s'agrandir de 200 km en Province de Liège avant la fin de l'année. La fin du développement total de ce réseau en points-nœuds en Province de Liège étant prévue pour fin 2021. À terme, nous rappelons que nous souhaitons limiter la taille de ce réseau à **2.000 – 2.500 km afin que l'entretien reste gérable**. L'objectif reste la qualité et non la quantité.

### **Quid dès lors de la réalisation des projets de mobilité douce planifiés sur le territoire de la Province de Liège ?**

Des problèmes d'approvisionnement en matières premières liés à la crise sanitaire ont ralenti nos efforts. Néanmoins, **plusieurs phases ont pu être finalisées durant ces derniers mois :**

- connexion du Pays de Herve avec la Basse-Meuse (Blegny, Dalhem), mise à jour du réseau des Vergers ;
- dans le Condroz, connexions entre la RAVeL Ligne 126, la Vallée de l'Ourthe et le Pays de Famenne (Clavier, Hamoir, Ouffet) ;
- connexion entre Spa et Jalhay grâce à la finalisation des travaux du RAVeL Ligne 44 ;
- grosse campagne d'entretien sur tout le réseau.

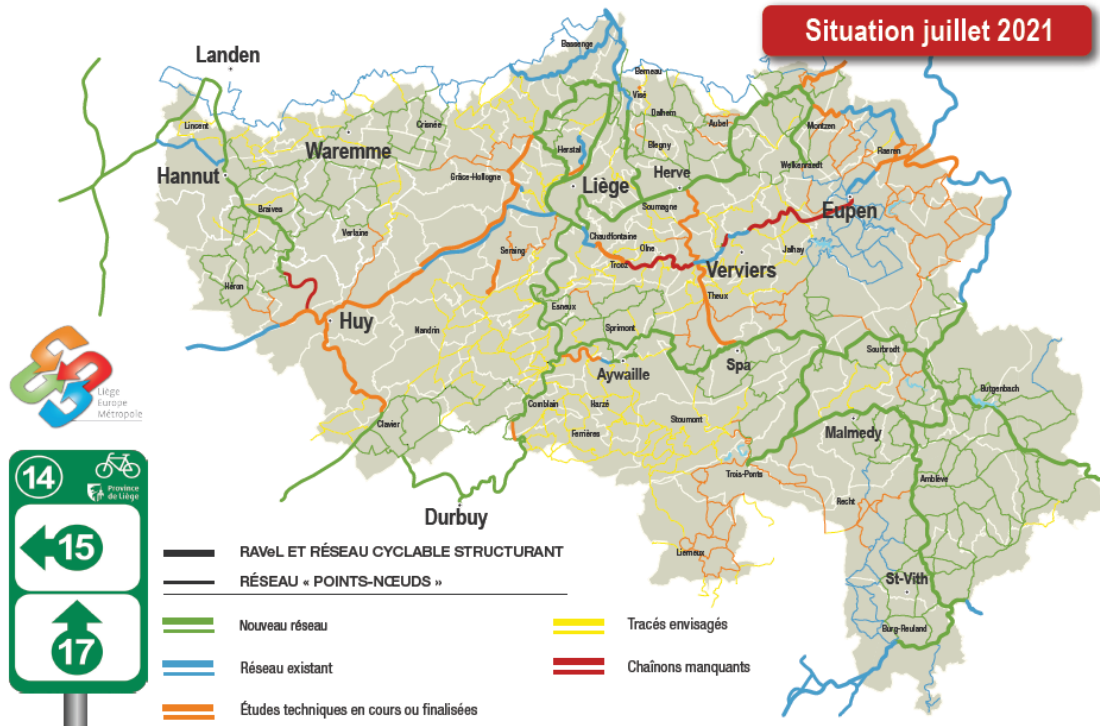
### **Parmi les prochaines évolutions durant l'été :**

- balisage de la région Saint-Vith/Amel/Burg Reuland ;
- balisage de la vallée du Hoyoux, de Huy à Clavier, sur le RAVeL Ligne 126 ;
- mise à jour du Vélotour sur les communes de La Calamine et Lontzen ;
- ajustements autour d'Aubel pour connecter l'abbaye du Val-Dieu au réseau ;
- extension du réseau vers Theux et la région au Nord de Spa (Sart-lez-Spa, Charneux, Jalhay).

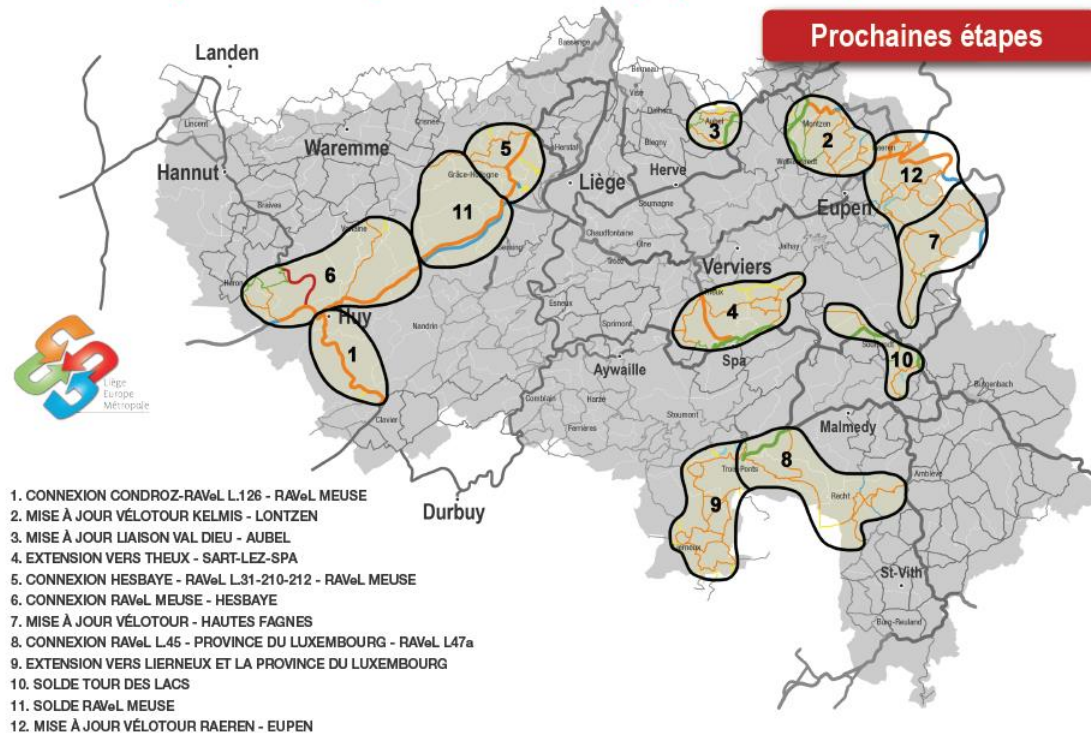
Dans la vallée de l'Ourthe, une étude est toujours en cours au SPW, pour la liaison Hamoir-Bomal. Et en ce qui concerne le RAVeL Seraing-Neupré, le permis d'urbanisme est en attente, il devrait être délivré dans les prochaines semaines.

Au total, les prochaines étapes au niveau du balisage représentent 200 km.

## Réseaux cyclables en province de Liège (RAVeL et points-nœuds)



## Réseaux cyclables en province de Liège (RAVeL et points-nœuds)



## 2. POIDS ÉCONOMIQUE DU VÉLOTOURISME EN EUROPE ET CHEZ NOUS

S'il est **un des éléments clés d'une offre de mobilité multimodale, accessible, ludique et respectueuse de toute préoccupation écologique**, le vélotourisme a aussi un véritable impact économique.

Le vélotourisme se positionne en effet depuis plusieurs années comme **l'un des secteurs les plus dynamiques de l'industrie touristique partout en Europe**, avec un succès renforcé par le boom observé depuis le début de la crise sanitaire. Le vélotourisme engendre des **retombées économiques sur les territoires concernés par cette offre**. En voici quelques paramètres<sup>1</sup> :

- **Durée de séjour 3 fois supérieure** au tourisme conventionnel – soit entre **7 à 8 jours** ;
- **2 à 3 personnes par groupe** ;
- Sur les longues distances : **66,5 km** sont parcourus en moyenne par jour avec **4 pauses quotidiennes**. Des haltes pour se restaurer mais aussi visiter ;
- Principales activités pratiquées : **66 % visite de patrimoine, 29 % de baignade**.

### L'importance d'un tracé fiable

Outre ces différents avantages, on remarque 3 critères prioritaires pour le choix d'une destination chez les vélotouristes :

- la sécurité** ;
- la qualité des aménagements cyclables** ;
- la qualité des paysages**.

Parallèlement, trois moyens d'orientation dominant pendant le voyage à vélo\* :

- l'indication sur la route** ;
- le smartphone** ;
- les cartes cyclables**.

---

<sup>1</sup> Sources: Observatoire bruxellois du vélo 2016 : enquête Le tourisme à vélo, Observatoire du vélo en Région de Bruxelles-Capitale 2018 ; Vélo & Territoires chiffres clés 2017 par rapport à 2016 ; L.Lumsdon, R.Weston& all, Euro Velo, Le réseau européen d'itinéraires cyclables, Poldep-cohesion(2012), p42 ; ATOUT France 2009 : Spécial économie du vélo.

## L'exemple français



« Train Loire à Vélo : La Loire à Vélo de gare en gare du 12 juin au 12 septembre 2021 »

France Vélo Tourisme



## COMBINAISON TRAIN-VÉLO EN FRANCE

« Axe 3 : Faire de la France la 1ère destination mondiale pour le tourisme à vélo »

Cap stratégique de #FranceàVélo2030



## VÉLOTOURISME : LA STRATÉGIE FRANÇAISE

RETOMBÉES ÉCONOMIQUES DU VÉLO EN FRANCE EN 2020

**68€/jour** de dépense moyenne par touriste à vélo contre **55 €/jour** pour tout type de touriste confondu

**20%** des touristes à vélo viennent de l'étranger

**50%** des touristes résident à moins de 200 km

**1 million d'euros** de production dans le vélo c'est :



**9,5 emplois directs**  
**10 emplois indirects & induits**  
Des emplois locaux

Source : ECONOMIE DU VELO EN 2020, Vélos et Territoire

## En Europe

**Pro Velo**

**525 000 d'emplois liés en EU**  
Soit **13% des emplois du tourisme** (2)



**Allemagne:** 4,5 millions de voyageurs à vélo soit 31,5 millions de nuitées soit **10% des nuitées totales du tourisme intérieur allemand** ! (2)

### LE TOURISME A VELO



**Nombreux avantages :**  
**diffuse** le tourisme, dépenses bénéfiques **localement**, règle le problème des **hébergement saturés** et donne une vision **tendance, dynamique et verte** de la région 

**France :** + 10 % voyageurs sur les EuroVelo 5 et 17 (1)

Augmentation de **16%** du nombre de cyclistes à Bruxelles  
➔ augmentation des touristes à vélo (3)

Pro Velo asbl/vzw - [www.provelo.org](http://www.provelo.org)

Sources : (1) Observatoire bruxellois du vélo 2016: enquête Le tourisme à vélo, Observatoire vélo en Région de Bruxelles-Capitale 2018  
(2) Vélo & Territoires (France) de 2017 par rapport à 2016  
(3) L. Lumbard, R. Weston & al., Euro Velo Le réseau européen d'itinéraires cyclables, Fédération (2012), p42  
(3) ATOUT France 2009: Spécial Economie du vélo

Sources : Pro Velo asbl – [www.provelo.org](http://www.provelo.org)

Depuis **1992**, Pro Velo offre un **soutien professionnel** à Bruxelles et en Wallonie aux **particuliers**, aux **pouvoirs publics** et aux **entreprises** sous forme de **services** et de **solutions « sur mesure »** afin de **répondre aux besoins des cyclistes**.

Leur ligne de conduite : **soutenir les cyclistes actuels et potentiels**, enseigner la conduite à vélo, diffuser une image positive et accompagner la politique cycliste. Pro Velo contribue ainsi à une **meilleure qualité de vie** !

### 3. NOTRE NOUVELLE OFFRE "VÉLOS, TRAINS & PAYSAGES"

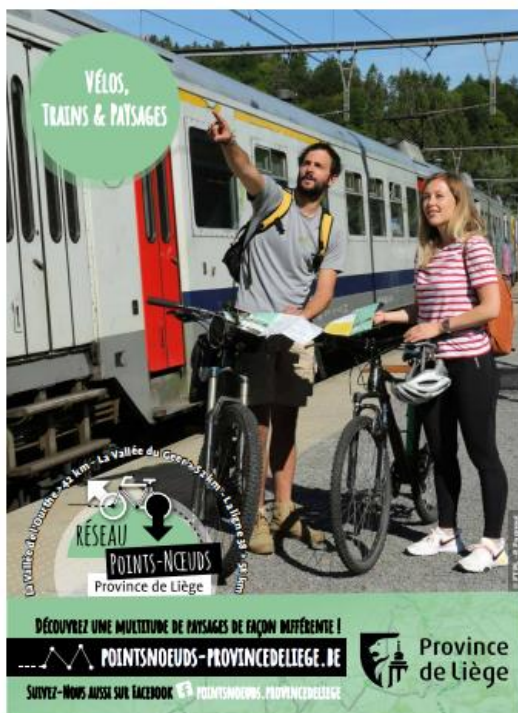


#### COMBINAISON TRAIN + VÉLO

LES PERSPECTIVES DE VACANCES DES BELGES EN 2021	<b>32%</b> des Belges passeront leurs vacances en Belgique cet été	La Belgique devient la <b>2<sup>ème</sup></b> destination de vacances pour les vacanciers belges, après la France	<b>43%</b> des vacanciers belges partiront maximum <b>1 semaine</b>

Source : Europ Assistance

Dès cet été 2021, nous proposons aux touristes de s'évader vers des zones peut-être moins connues du territoire de la Province de Liège. Pour ce faire, des carnets de route incluant le train et la balade à vélo ont été créés.

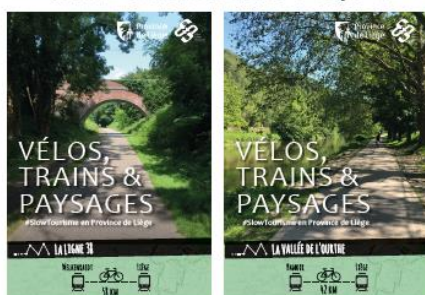


- Une manière de voyager différente et écologique
- Des paysages à (re)découvrir à vélo mais aussi déjà depuis le train
- Des balades pensées dans une logique du moindre effort
- Des itinéraires diversifiés combinant RAVeL et réseau points-nœuds
- Une attention portée aux périodes les plus propices pour découvrir une région
- Nos coups de cœur inédits, à la portée de tous et à tout moment

## LE CONCEPT

« Vélos, trains & paysages », un nouveau produit touristique idéal pour l'été 2021.

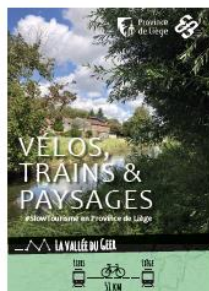
### OPÉRATIONNEL DÈS LE MOIS DE JUIN



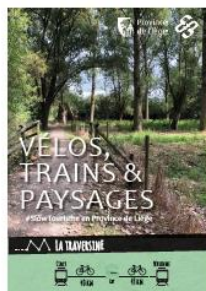
### OPÉRATIONNEL DÈS LE 10 JUILLET



### OPÉRATIONNEL HORS VACANCES SCOLAIRES ÉTÉ (TRAVAUX INFRABEL SUR LE RAIL)



### OPÉRATIONNEL DÈS L'AUTOMNE



### OPÉRATIONNEL DÈS L'HIVER





		BRUXELLES CAPITALE	FLANDRE				WALLONIE					PAYS-BAS	ALLEMAGNE			LUXEMBOURG
		BRUXELLES	GENT	LEUVEN-TIENEN	MECHELEN	HASSELT	LIÈGE	NAMUR	CHARLEROI	MARCHE	OTTIGNIES-LLN	MAASTRICHT	AACHEN	DÜREN	KÖLN	LUXEMBOURG VILLE
UN JOUR À VÉLO	VALLÉE DU GEER	+		+		++	+	+	++		+					
	LIGNE 38	++	+	++	+	+	++	+			+	+	+			
	VALLÉE DE L'OURTHE	+		+			++	+	++		+					
UN WEEK-END À VÉLO	HAUTES FAGNES	+	+	+	+	++					+	+	+	+		
	VECQUÉE	+	+	+	+	++					+					
	TRAVERSINE	++	+	+	+	+	+	+		+						++

## LE PUBLIC CIBLE

**Actuellement, ces carnets de route relatifs aux itinéraires « trains, vélos & paysages » sont au nombre de 4 :**

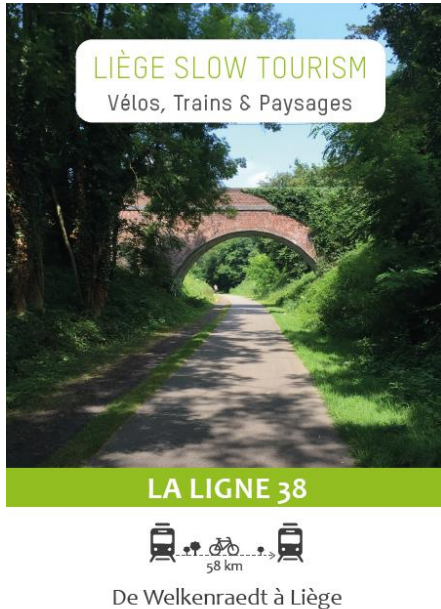
**- « La vallée de l'Ourthe » de Hamoir à Liège sur 42 km**

Au départ de la gare de Comblain-la-Tour, vous suivrez l'Ourthe tout au long de cette balade jusqu'à Liège. À Comblain-au-Pont, n'hésitez pas à garer votre vélo pour aller voir la Tour Saint-Martin et son vieux cimetière qui surplombe le village. Vous continuerez ensuite vers les villages de Rivage, Pousseur et Esneux. Avant de traverser le Grand Site de la Boucle de l'Ourthe, vous découvrirez les vestiges de l'ancien canal de l'Ourthe. Vous pédalerez à travers des paysages champêtres entre pâturages, cultures et bosquets. Les passionnés d'apiculture trouveront leur bonheur au Musée de l'Abeille à Tilff pendant que les plus gourmands dégusteront une glace sur sa jolie place.



- « **La Ligne 38** » de Welkenraedt à Liège sur 58 km

Reliant la frontière allemande à Liège, la Ligne 38, une des plus anciennes et mythiques sections du RAVeL, vous emmène à la découverte des bocages du Pays de Herve dans un cadre lumineux et verdoyant. De nombreux points de vue vous permettent d'admirer et d'apprécier le paysage.



C'est au départ de la gare de Welkenraedt que vous vous dirigez vers le point de départ de la L38. Pour les amateurs de bières, n'hésitez pas à combiner votre balade avec la visite de la Brasserie Grain d'Orge. Vous poursuivez vers Aubel, village bien connu pour son sirop et son cidre. Vous êtes invités ensuite à quitter la L38 pour un petit passage dans l'un des plus beaux villages de Wallonie : Clermont-sur-Berwinne. Vous continuez ensuite vers Herve et son Espace des Saveurs et Découvertes. Vous quittez progressivement les bocages du Pays de Herve pour rejoindre les terrils du « Hasard » entre Retinne et Micheroux avant de descendre vers Liège.

- « **La vallée du Geer** » de Liers à Liège sur 52 km

Départ de la gare de Liers pour une balade atypique. En effet, ce parcours vous emmènera à la découverte de coins insolites comme la Tour d'Eben-Ezer et son musée. Cette tour en gros moellons de silex surmontée de sculptures d'animaux ailés, représentant les chérubins de la vision d'Ezéchiël. À l'intérieur, revivez l'aventure de cette construction unique et partez à la découverte de son monde onirique.



Tout le long du parcours, les activités ne manquent pas : le Fort d'Eben-Emael et son musée, le Moulin du Broukay, mais aussi le remarquable site naturel de la Montagne Saint-Pierre, réputé pour ses orchidées et ses grottes abritant des chauves-souris. Cette balade se termine en douceur en longeant la Meuse pour rejoindre Liège où vous croiserez de nombreuses "guinguettes" pour vous désaltérer en terrasse (à Lanaye, à Visé ainsi qu'en Outremeuse et aux abords du Parc de la Boverie). Elles font également la particularité de cette balade.

- « **La Vecquée** » de **Trois-Ponts** à **Bütgenbach** en passant par **Aywaille** sur **102 km**

Entre culture et nature, chacun trouvera son bonheur lors de cette balade de deux jours. Au départ de la gare de Trois-Ponts vous empruntez le RAVEL pour rejoindre les villes de Stavelot et Malmedy, riches en traditions. Cathédrales, Abbaye, Monastères, Musées et Kiosques combleront les amateurs d'art et d'histoire. Vous traversez ensuite la très belle vallée de la Warchenne pour rejoindre Waimès, où les brasseries et restaurants ne manquent pas pour une éventuelle pause. La journée se termine du côté de Bütgenbach et son célèbre lac. Ce village aux allures de station balnéaire recèle une nature intacte, de grandes forêts, de vastes étendues verdoyantes, de magnifiques bocages et de nombreuses réserves naturelles. De Bütgenbach à Hockay, les adresses pour passer une nuit ne manquent pas.

La journée du lendemain vous emmènera dans les Hautes Fagnes et au Signal de Botrange, point culminant de la Belgique (694m). Le parcours se poursuit ensuite, en pente douce, le long de la Vecquée, ligne de crête qui séparaient jadis les Principautés de Liège et de Stavelot-Malmedy. Vous passerez à côté de la Fagne Malchamps, dominée par sa tour panoramique et de la Charmille, un de nos coups de cœur.

Des road books très complets

Ces road books se veulent très complets. Des **détails sur la balade** proprement dite sont notamment livrés en entame, histoire de savoir où l'on met les roues.

**DÉTAILS**

 Départ : Gare de Liers (Alt. 166 m)

 Arrivée : Gare de Liège-Guillemins (Alt. 62m)

---

Distance : 52 km

---

Durée approximative (sans pause) : 3h45

---

Niveau : facile

---

Denivelé positif : 172 m

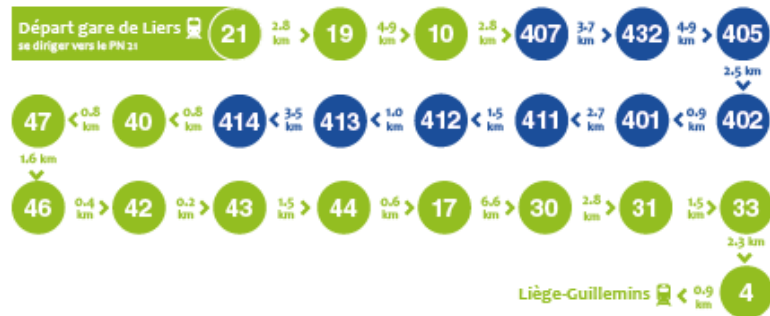
---

Dénivelé négatif : 73 m

**VOIRIES EMPRUNTÉES**

Les points-nœuds à suivre sont évidemment annoncés mais **des explications par rapport à des panneaux susceptibles de poser questions** sont également mentionnées.

## POINTS-NŒUDS À SUIVRE



## TYPE DE PANNEAUX RENCONTRÉS



Panneaux et balises du réseau points-nœuds de la province de Liège.



Panneaux et balises du réseau points-nœuds du Limbourg flamand.

Même système que le réseau points-nœuds wallon, seul le design change.

Les **Coups de cœur touristiques** qui sillonnent le parcours – ou non loin – sont notés, décrits et rehaussés de leurs informations pratiques.

## Nos coups de

### La tour d'Eben-Ezer

Spectaculaire, la Tour d'Eben-Ezer domine la vallée du Geer. Cette tour fantastique, haute de 33 mètres, a été construite en gros moellons de silex provenant de la carrière toute proche et relève d'une symbolique mûrement réfléchie. Son architecte, Robert Garcet n'a rien laissé au hasard en la bâtissant, de 1948 à 1963.

Au sommet, chaque angle est surmonté d'une immense sculpture d'animal ailé en béton. Le Taureau, le Sphinx, le Lion et l'Aigle représentent les chérubins de la vision d'Ezéchiel. À l'intérieur, une exposition vous fait revivre la fabuleuse aventure de cette construction unique et vous plonge dans l'action pacifiste de son concepteur.

Le jardin avec son Exposition Européenne d'Art Fantastique, et dont le thème change chaque année, est aussi accessible pour clôturer une visite entre rêve et mythologie.



La visite du Geospadium (voir Moulin de Broukay) est incluse dans la visite de la tour.

s/n Haie de Wonck, Lieu-dit "Krokay Thier" - 4690 BASSENGE (la Tour d'Eben-Ezer surplombe le Moulin de Broukay et est accessible à pieds par un petit sentier pentu au départ du Moulin)

Du 01/04 au 31/10 : de 11h à 18h en semaine et de 11h à 19h le week-end.

Du 01/11 au 31/03 : de 13h30 à 17h en semaine et de 13h30 à 18h le week-end.

Tél. : +32 4 286 92 79.

[www.musee-du-silex.be](http://www.musee-du-silex.be) - [www.liegetourisme.be/la-tour-d-eben-ezer.html](http://www.liegetourisme.be/la-tour-d-eben-ezer.html)

## Les endroits où réparer son vélo, les lieux où se restaurer et à visiter sont renseignés.

### BOIRE ET MANGER

Vous pourrez vous restaurer ou vous désaltérer à Houtain-Saint-Siméon, Bassenge, Eben-Emaël ainsi que de nombreuses « guinguettes » le long de la Meuse et en Outremeuse qui font la particularité de cette balade.

Retrouvez toutes les adresses sur notre site internet : [www.liegetourisme.be/velo-train-paysages-vallee-du-geer](http://www.liegetourisme.be/velo-train-paysages-vallee-du-geer)

### OFFICE DU TOURISME

Office du tourisme de Liège

Rue de la Boucherie 4 B  
4000 Liège

Tél. : +32 (0) 4 221 92 21

[info@visitezliege.be](mailto:info@visitezliege.be)

Du lundi au samedi : 9h - 17h. Dimanche : 9h - 16h.

[www.visitezliege.be](http://www.visitezliege.be)

### LOCATION DE VÉLOS

Pro Vélo Liège

Place des Guillemins 2 - 4000 Liège  
Tél. : +32 (0) 4 222 99 54  
[liege@provelo.org](mailto:liege@provelo.org)

Lundi : 13h00 - 18h00, du mardi au vendredi : 10h00 - 18h00.  
Samedi : 10h00 - 16h00

[www.provelo.org](http://www.provelo.org) (réservation obligatoire)

### RÉPARATION DE VÉLOS

Cycle Radoux (1)

Grand Route 22  
4690 Bassenge  
Tél. : +32 (0) 4/ 286 10 99

Mardi - Mercredi - Vendredi : 9h30 - 18h00.  
Jeudi : 13h00 - 18h00. Samedi : 9h30 - 17h00

Le Ravito (2)

Allée verte 4, 4600 Visé  
Tél. : +32 (0) 4/ 374 01 31

Lundi - Mercredi - Vendredi : 9h00 - 18h00  
Samedi : 09h00 - 17h00

Bicycl'ic (3)

Rue Saint-Michel 16, 4000 Liège  
Tél. : +32 (0) 4/ 388 00 31

Du mardi au samedi : 10h00 - 18h00

La Cyclerie (4)

rue de la Commune 7, 4020 Liège  
Le mardi et le vendredi : 10h00 - 19h00

Galerie du cycle (5)

Quai de la Boverie 78, 4020 Liège  
Tél. : +32 (0) 4 223 66 32

Du mardi au samedi : 9h30 - 18h00

Pro Vélo Liège (6)

Place des Guillemins 2, 4000 Liège  
Tél. : +32 (0) 4 222 99 54

Lundi : 13h00 - 18h00, du mardi au vendredi : 10h00 - 18h00  
Samedi : 10h00 - 16h00



## D'autres road books sont en préparation

Les roadbooks seront disponibles la semaine prochaine. Mais c'est pour les utiliser sur le terrain qu'il va falloir patienter pour :

- Vallée du Geer : travaux Infrabel en cours, sera accessible dès septembre 2021 ;
- Vecquée et Hautes-Fagnes : fin des travaux sur le RAVeL annoncés pour septembre 2021 ;
- Traversine : fin des travaux en octobre/novembre 2021.

Concernant le Tour des lacs il manque, pour l'heure, une partie minime mais celle-ci sera comblée dans des délais très brefs.

**Ces road books sont téléchargeables sur le site Internet de la Fédération du Tourisme via le lien [www.liegetourisme.be/velo-train-paysages](http://www.liegetourisme.be/velo-train-paysages).**



## 4. LE POINT SUR NOS CARTES ET NOS MULTIPLES BALADES EN LIGNE

Dans le cadre de l'important travail de promotion mené par la Fédération du Tourisme au niveau du vélotourisme et du réseau en points-nœuds, **des cartes ont rapidement vu le jour et trouvé leur public**. Gratuites elles ont été imprimées initialement à 10.000 exemplaires chacune. Chaque carte propose un focus sur le réseau points-nœuds en « zoomant » sur le territoire d'une Maison du Tourisme.

- **Terres-de-Meuse (255 km) : une réédition plus complète** où ont été intégrés les nouveaux développements du réseau PN dans cette région, essentiellement du côté de Waremme, verra le jour en juillet 2021.
- **Pays de Herve (340 km) : une réédition plus complète** à laquelle ont été intégrés les récents balisages points-nœuds sur le territoire, notamment du côté d'Aubel et de Blegny, verra le jour en août 2021.
- **Ourthe-Vesdre-Amblève (270 km) : sortie au printemps 2021**, elle est toujours disponible.
- **Pays de Liège (244 km) : sortie au printemps 2021**, elle est toujours disponible.
- **La zone consacrée au territoire de la Maison du Tourisme Spa - Hautes Fagnes – Ardennes** est actuellement sur le point d'être finalisée.



Nous invitons le public à découvrir **le moment exact de ces sorties via notre page Facebook et celles des Maisons du Tourisme concernées.**



**@pointsnoeuds.provincedeliege**

**@terres.de.meuse**

**@MaisonDuTourismeDuPaysDeHerve**

**@SpaHautesFagnes**



### Des cartes détaillées et touristiques

Sur ces cartes, une importance particulière est accordée aux points d'intérêt rencontrés sur la route : points d'information touristique, attractions, musées, horeca, panoramas remarquables, etc. En outre, **ces cartes permettent de rejoindre en un coup d'œil le réseau et même de choisir le contexte de la balade**. Ces éditions sont en effet à l'image des parcours et des paysages que l'on peut découvrir dans notre belle Province : riches et contrastés. Les boucles proposées dans la version papier sont plus encore développées dans la version *online*.

Ces cartes s(er)ont **téléchargeables** sur le site Internet de la Fédération du Tourisme via le lien [www.liegetourisme.be/telechargez-nos-cartes](http://www.liegetourisme.be/telechargez-nos-cartes). Elles s(er)ont aussi **disponibles en version papier** auprès des 7 Maisons du Tourisme de notre territoire et dans les 4 antennes provinciales d'informations de la Province (Eupen, Huy, Verviers, Waremme).

### Plus de 40 boucles en ligne...

Au début de l'été 2020, la Fédération du Tourisme de la Province de Liège proposait en ligne **26 balades conçues par Liège Europe Métropole**. Celles-ci ont connu un véritable engouement populaire. Largement relayées sur les réseaux sociaux et dans la presse, ces balades ont rencontré l'engouement des vélotouristes, du Condroz à la frontière allemande, en passant par la vallée de l'Ourthe ou les vergers du Pays de Herve. Pour chacune d'entre elles la distance, le dénivelé et le niveau de difficulté sont notés.

Après de longues recherches et un travail abouti il existe aujourd'hui... **41 boucles** ! Les dernières ayant été réalisées dans la zone d'Aubel grâce à une certaine proactivité des pouvoirs opérant dans la région.

**Leurs thématiques sont diverses** : La Basse-Meuse #23km – Les Hautes Fagnes #31km – La Vallée de l'Ourthe #36km – Momalle-Vallée du Geer #19km – Le Tour du Moulin #28km – De la cascade au circuit #28km...

### 4 balades en ligne droite

**Quatre balades en ligne droite ont également été créées :**

- Découverte du Centre-ville (7,5 km)
- Découverte de Liège (15 km)
- La vallée du Geer d'aval en amont (32 km)
- Vers les sources du Geer (28 km)

Elles sont à la disposition du public sur le site Internet de la Fédération du Tourisme via le lien [www.liegetourisme.be/nos-idees-de-balades](http://www.liegetourisme.be/nos-idees-de-balades)

## 5. ITINÉRAIRES ACCESSIBLES AUX PMR

### Appels à intérêt

Dès 2016, dans le cadre de l'année thématique « La Wallonie à vélo », le Commissariat général au Tourisme a mandaté l'Asbl « Access-i » pour identifier et certifier des circuits vélo adaptés répondant aux attentes des usagers à besoins spécifiques. 6 circuits ont ainsi été audités<sup>2</sup>, dont 3 en Province de Liège :

- ✓ Circuit Herve-Fléron
- ✓ Circuit Liège-Esneux
- ✓ Circuit Rivage-Esneux

En 2019, un premier appel à intérêt avait été lancé dans le but de pérenniser cette dynamique répondant à un réel intérêt des opérateurs touristiques et des usagers, et permettant de mettre à jour la grille d'analyse des circuits.

La Maison du Tourisme du Pays de Herve avait alors été sélectionnée pour l'audit de la Ligne 38, divisée en 2 parcours distincts : Herve-Aubel et Aubel-Hombourg<sup>3</sup>.

### Certificats de circuits vélo accessibles aux personnes à besoins spécifiques

Un nouvel appel à manifestation d'intérêt a été lancé le mois dernier à destination des Maisons du Tourisme et des Fédérations touristiques provinciales. Il vise :

- ✓ à favoriser l'identification et la certification de nouveaux circuits vélo accessibles le long du RAVeL ou de chemins de halage et ainsi, à augmenter l'offre touristique et de loisirs à destination des personnes à besoins spécifiques.
- ✓ à offrir gratuitement à ces organismes touristiques l'expertise d'Access-i pour l'audit et la certification de circuits vélo accessibles sur leur territoire, ainsi qu'un cahier de recommandations. L'objectif de celui-ci étant de conseiller les organismes touristiques pour qu'ils améliorent l'accessibilité des circuits.

Cet appel s'intègre dans la politique actuelle d'accessibilité des loisirs actifs de plein air aux personnes à besoins spécifiques et dans le plan d'actions du Commissariat général au Tourisme en faveur du développement du vélotourisme et d'un tourisme pour tous.

Le budget 2021 permet d'envisager la certification de 4 à 5 circuits sur le territoire wallon.

---

<sup>2</sup> Ces 6 circuits audités dans le cadre de l'année à thème 2016, « La Wallonie à vélo », seront prochainement ré-audités avec la nouvelle méthodologie afin de fournir une information encore plus précise et complète aux cyclistes en situation de handicap.

<sup>3</sup> Infos : <https://www.access-i.be/circuits/circuit-herve-aubel-1> et <https://www.access-i.be/circuits/circuit-aubel-hombourg>.

Les candidats ont dû compléter un formulaire d'auto-évaluation qui permet de juger du potentiel en accessibilité du circuit et reprend les critères d'éligibilité. Un comité de sélection<sup>4</sup> sera chargé de vérifier la faisabilité des candidatures et de sélectionner les circuits sur base des critères d'éligibilités repris dans le formulaire d'auto-évaluation.

Outre les critères techniques, la Maison du Tourisme ou la Fédération touristique provinciale s'engage à :

- ✓ ce que le circuit reste en état, en l'entretenant durant les 3 ans de certification (végétation, revêtement de sol, signalisation, barrières existantes,...) ;
- ✓ en faire la promotion et à intégrer le circuit certifié dans les brochures, flyers, site internet avec le référencement Access-i ;
- ✓ participer à la séance de sensibilisation à l'accueil des personnes à besoins spécifiques ;
- ✓ faire des améliorations/aménagements pour l'accessibilité du circuit en fonction des conseils repris au sein du cahier de recommandations reçu.

**La FTPL a rentré 3 dossiers pour les circuits suivants :**

- ✓ **balade de La Gileppe : aller-retour de 13 km le long de la rive Nord du lac ;**
- ✓ **balade Malmedy-Bütgenbach : aller simple de 23 km sur le RAVeL Ligne 45 ;**
- ✓ **balade Hannut-Fumal : aller-simple de 13 km sur le RAVeL Ligne 127.**

---

<sup>4</sup> Le Comité de sélection est composé de représentants de la Direction du Développement stratégique du CGT, de la Direction des organismes touristiques du CGT, de la Direction des équipements touristiques, de l'Asbl « Access-i » et de ses experts, du SPW « Mobilité-Infrastructures », de l'Asbl « Chemins du rail » et de Wallonie-Belgique Tourisme.

## 6. UNE PROVINCE OUVERTE AUX PARTENARIATS. UN EXEMPLE : BIKOOTRIP

**BikooTrip** est produit touristique créé en 2021 par les Voyages Léonard.

Il s'agit de l'organisation de balades pour groupes destinées, notamment, aux entreprises. Le concept ? Un car dépose un groupe de participants munis d'un vélo électrique de très haute qualité à un endroit donné et les récupère quelques dizaines de kilomètres plus loin. Il va de soi que les coins en question regorgent de paysages et de dénivelés aussi grandioses qu'abordables, le tout servi avec un délicieux café et un repas en mode pique-nique. Un guide accompagne le groupe pour une découverte de notre magnifique territoire à deux roues, ponctuée d'arrêts tantôt touristiques tantôt gustatifs.



Dans le cadre de ce partenariat, **la Fédération du Tourisme de la Province de Liège propose des parcours sur le réseau en points-nœuds particulièrement adaptés à l'esprit de ces journées**. L'objectif est de mettre en avant, tant la qualité du réseau et des paysages, que les produits de bouche et les points d'intérêts présents le long du tracé.

Parce qu'au plus il y aura de produits de qualité liés à ce réseau en points-nœuds, au mieux notre destination se portera ; la Fédération du Tourisme se tient à la disposition de tous les opérateurs désireux d'attirer les vélotouristes sur nos routes et chemins. L'appel est lancé...

## 7. SITE INTERNET, PAGE FACEBOOK, VIDÉOS YOUTUBE...

### Un large volet dédié du site Internet

Afin de découvrir au mieux ce réseau vélo en Province de Liège, la Fédération du Tourisme y consacre depuis plusieurs années un large volet de son site Internet. Sur [www.pointsnoeuds-provincedeliege.be](http://www.pointsnoeuds-provincedeliege.be), un **planificateur** – via le système *Fietsnet* bien connu des cyclotouristes – est notamment mis à la disposition des amateurs ainsi que des **propositions de boucles**, la liste des **partenaires touristiques labellisés « Bienvenue vélo »** et des tas d'autres informations utiles.

S'il fallait démontrer sa popularité, 9 pages parmi les 100 les plus consultées du site Internet global de la destination #PROVINCEDELIEGETOURISME font partie de la rubrique consacrée aux points-nœuds (6 en français, 3 en néerlandais). 3 pages font même partie du top 10 ! La consultation de cette partie du site a vécu un véritable boum en 2020 avec **une augmentation de... 804% des pages vues par rapport à 2019**, jusqu'à atteindre les 63.000 vues en à peine quelques mois.

### Une page Facebook

Une page Facebook spécialement dédiée au réseau en points-nœuds dans la Province a été réalisée et est gérée par la Fédération du Tourisme existe : **@pointsnoeuds.provincedeliege**.



En s'y abonnant on peut y voir défiler les **propositions de balades, les actualités liées à la thématique et se tenir au courant de la progression du réseau.**

### Des vidéos notamment sur Youtube



**Des vidéos ont été spécialement réalisées sur le sujet. Du tutoriel explicatif à la vidéo promotionnelle** mettant en avant quelques-uns de nos plus beaux paysages, ces réalisations sont

notamment visibles sur notre chaîne Youtube [www.youtube.com/liegetourisme](http://www.youtube.com/liegetourisme)

## 8. ENTRETIEN DU RÉSEAU : UNE COLLABORATION AVEC LES UTILISATEURS ET BICYCLIC

Depuis la création du large espace consacré au réseau en points-nœuds en Province de Liège **sur le site Internet de la Fédération du Tourisme [www.liegetourisme.be/pointsnoeuds](http://www.liegetourisme.be/pointsnoeuds)**, on peut lire dans la rubrique « **Aidez-nous ;-)** » :

*Vous constatez un problème lors d'une **balade sur le Réseau Vélo Points-nœuds Province de Liège** ? Une route en mauvaise état, barrée ou en travaux ? Un obstacle sur le chemin ou un panneau devenu illisible ? Vous identifiez une **signalisation manquante** ou mal orientée ? Vous constatez un acte de vandalisme ? N'hésitez pas à nous le **signaler** en [remplissant ce formulaire](#). Vous pouvez également nous contacter par mail : [velo@provincedeliege.be](mailto:velo@provincedeliege.be) ou par téléphone : [04/279.55.80](tel:042795580). Votre collaboration nous aidera à entretenir efficacement nos parcours et à réagir rapidement. Merci d'avance ;-)*

Précisons tout d'abord que sur les plus de **7.000 panneaux installés jusqu'ici**, nous constatons vraiment **très peu de cas de vandalisme volontaire. Même pas 1% !** Mais il arrive que des balises **se détériorent** ou soient **involontairement abîmées**, d'où l'intérêt de cette rubrique et de cette démarche vers les utilisateurs.

**Toutes personnes désireuses de devenir en quelque sorte un « parrain » ou une « marraine » du réseau et de faire remonter l'information** du terrain vers les services de la Province en cas d'anomalie constatée peuvent le via **le formulaire en ligne** disponible dans la rubrique «Aidez-nous ;-)> de [www.liegetourisme.be/pointsnoeuds](http://www.liegetourisme.be/pointsnoeuds)

**Afin d'assurer les interventions le long du réseau par ses équipes**, la Fédération du Tourisme de la Province de Liège a fait **l'acquisition de quatre vélos électriques et de divers petits équipements**. Cet achat découle d'un marché public remporté par la société liégeoise Bicyclik ([www.bicyclik.be](http://www.bicyclik.be)).

Bicyclik pour élargir le prisme de diffusion

À cette occasion, une collaboration a aussi été mise en place avec Bicyclik au niveau marketing. Profitant d'une grande communauté de « fans » présente sur les réseaux sociaux, tant auprès de la Fédération du Tourisme, que de Bicyclik, nous avons noué un partenariat **pour que les informations spécifiques et profitables à TOUS les vélotouristes soient diffusées via les différents canaux des deux institutions.**