



Province
de Liège

Santé à l'école

SURTOUT

Je passe du temps dehors.

Je fais du sport.

Je joue avec mes amis, mes frères,
mes soeurs.

Je fais d'autres activités (dessins, jeux
de construction, puzzle)...



Une initiative de

l'antenne PSE de Saive

Rue Cahorday, 1

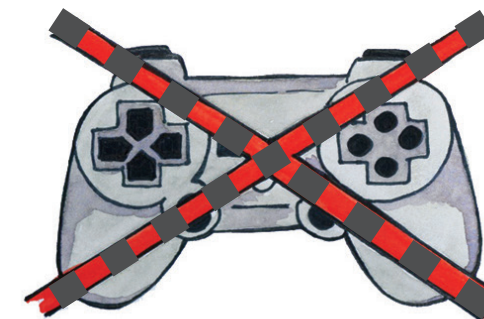
4671 Saive

04/237 34 40

pse.saive@provincedeliege.be

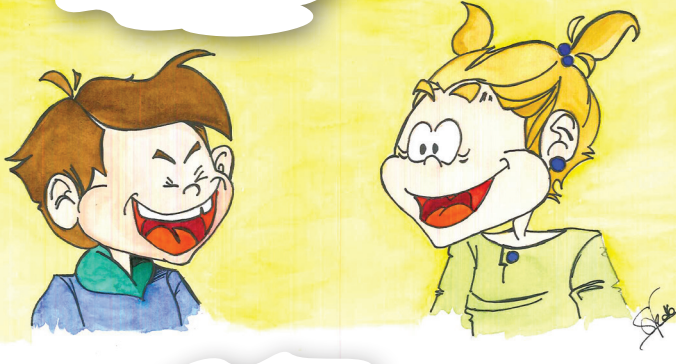
Merci à Solange Vanderweyen pour les illustrations

Dépose ta manette et chausse tes baskets!

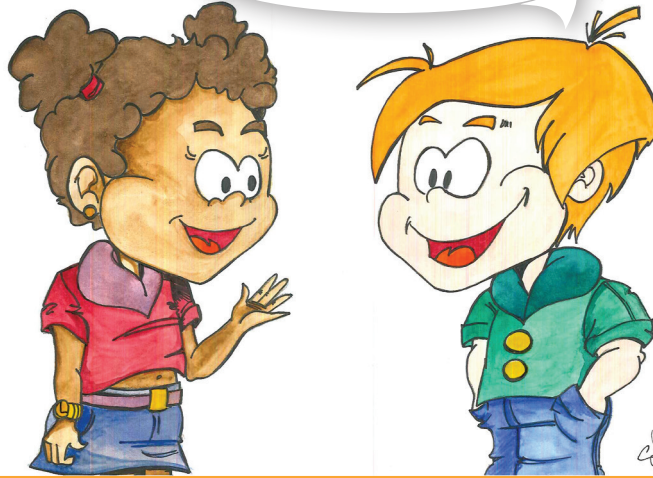


Avec les jeux vidéos, internet ou la télévision :

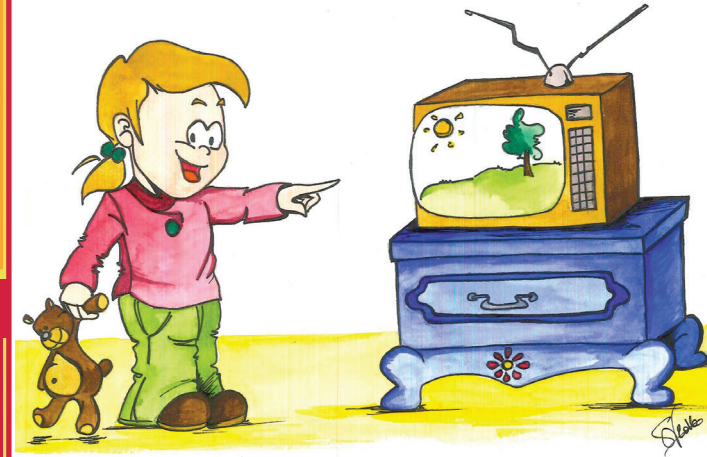
Je m'amuse.



je discute avec mes amis.



Je montre les jeux à mes parents et les programmes que je regarde.



J'apprends.



Mais pour ma santé, je respecte quelques règles :

Je fixe un temps avec mes parents.



Je me surpasse.



Je ne joue pas aux jeux vidéos, à la tablette et ne regarde pas la télévision avant d'aller dormir. Je lis une histoire, par exemple.



Je raconte à mes parents ce que j'ai vu à la télévision, sur internet et les jeux auxquels j'ai joué.

