

DROIT D'INSCRIPTION

- Droit d'inscription proportionnel au nombre de périodes suivies selon la réglementation de la Fédération Wallonie-Bruxelles (FWB) en vigueur
- Droit d'inscription complémentaire forfaitaire spécifique à l'institut

Sont exemptés du droit d'inscription de la FWB :

- les demandeurs d'emploi complets indemnisés et/ou inscrits obligatoirement
- les personnes bénéficiant du revenu d'intégration sociale
- les personnes handicapées reconnues par l'AVIQ
- le personnel des services publics dans le cadre de sa formation professionnelle

DOCUMENTS À FOURNIR À L'INSCRIPTION

- Carte d'identité
- Certificats ou diplômes obtenus (CESS, à défaut un test d'admission sera organisé)
- Si exemption du droit d'inscription, le numéro d'inscription au FOREM ou le document en attestant

ADRESSE DU CAMPUS

- Campus Seraing : Rue de Colard-Trouillet 48 - 4100 Seraing

CONTACT

IPEFA Sup Seraing

📍 Rue de Colard-Trouillet 48 - 4100 Seraing

☎ +32 (0)4 279 72 91

✉ ipefasup.seraing@provincedeliege.be

www.ipefasupseraing.be



Suivez-nous sur



IPEFA Sup

Campus Seraing

Institut Provincial d'Enseignement **Supérieur** et de Formation pour Adultes



BACHELIER EN TECHNIQUES GRAPHIQUES

ORIENTATION TECHNIQUES INFOGRAPHIQUES



SPIC 2024-XF - Éditeur responsable : Province de Liège, Place Saint-Lambert 18A, 4000 Liège



Le **BACHELIER EN TECHNIQUES GRAPHIQUES** est un professionnel de la communication graphique dans différents domaines tels que le multimédia, l'animation graphique, la publicité et la publication.

Il négocie avec la clientèle afin de définir le projet de communication en tenant compte des besoins du client, des objectifs et du message à produire. Il est amené à concevoir et à réaliser un produit original et à en définir les critères techniques et esthétiques.

POINTS FORTS

- Formation pluridisciplinaire dans l'infographie
- Donne accès à des formations ultra spécialisées
- Partenariat avec Saint-Luc Promotion sociale
- Stages de 120 périodes minimum, avec une organisation et des horaires flexibles

PROGRAMME DE LA FORMATION

- Édition et mise au net prépresse
- Animation 2D et 3D
- Application multimédia

DÉBOUCHÉS

- Agence de publicité
- Studio d'architecture
- Imprimerie
- Service de communication d'une entreprise
- Studio de création
- Montage vidéo
- ...

HORAIRE

- De 17h40 à 21h, du lundi au jeudi

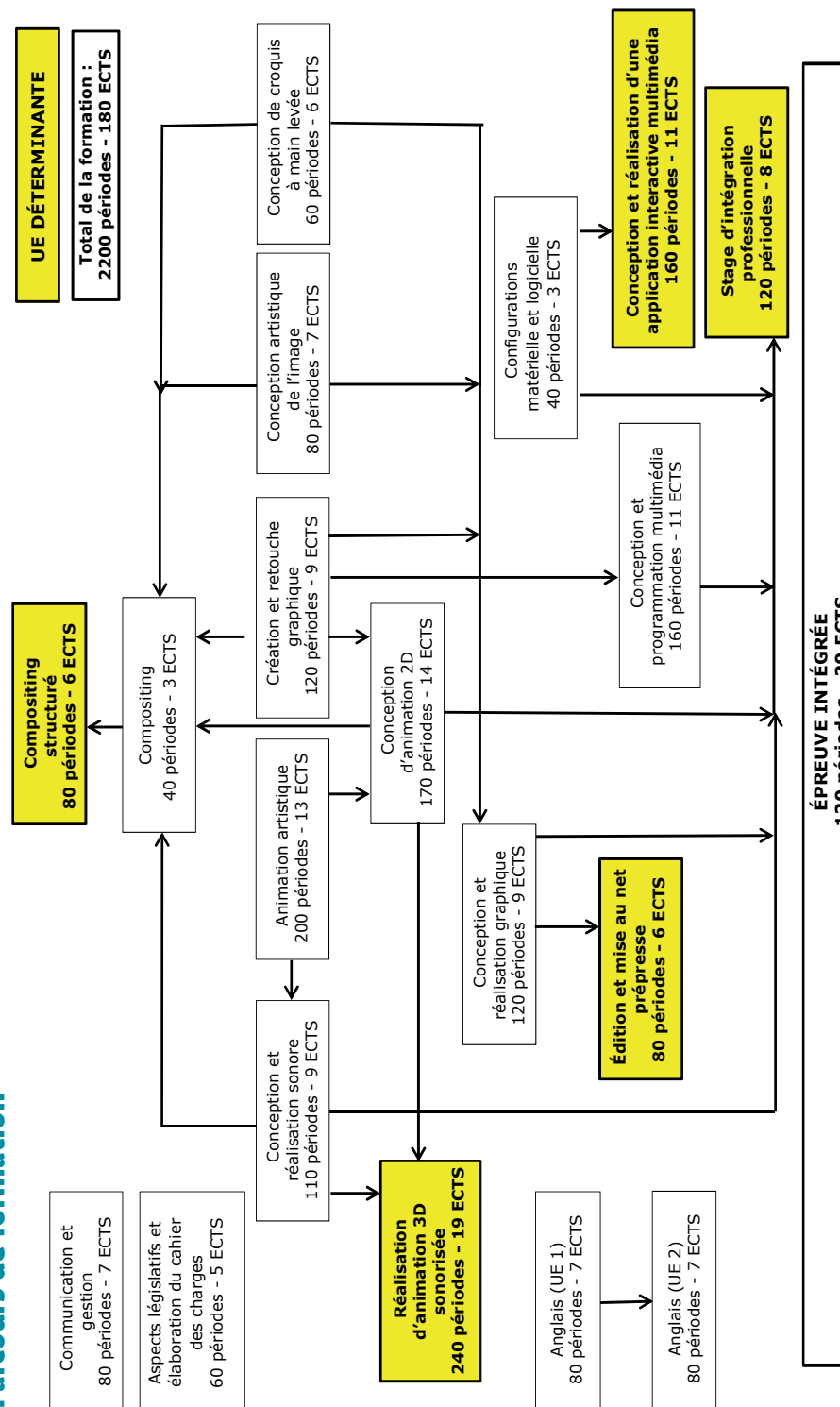
DURÉE

- 4 ans

La section est composée d'unités d'enseignement (UE). Une attestation de réussite est délivrée à la fin de chaque UE. Certaines UE sont déterminantes, c'est-à-dire que leur évaluation est prise en compte pour l'épreuve intégrée.

L'étudiant a la possibilité de personnaliser son parcours (étalement...) à condition de respecter les liens entre les UE tels qu'indiqués dans le parcours de formation (certaines UE conditionnent l'accès à d'autres).

Parcours de formation



Période : correspond à 50 minutes de cours.

ECTS : système européen de transfert et d'accumulation de crédits (ECTS) aidant les étudiants à se déplacer d'un pays à l'autre et à faire reconnaître leurs qualifications universitaires et leurs périodes d'études à l'étranger.

Un crédit : unité correspondant au temps consacré, par l'étudiant, au sein d'un programme d'études, à une activité d'apprentissage.